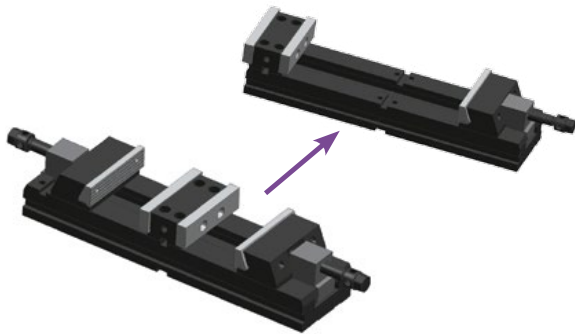


Série DF 125 : Étau double à mors droits et plaqueurs

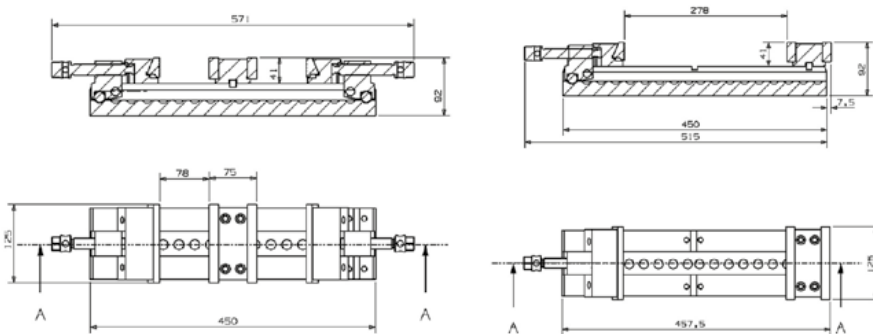


Le porte-mors central peut se monter soit :
 1. Au centre pour le serrage de 2 pièces.
 2. A l'extrémité pour le serrage d'une pièce.

Caractéristiques techniques

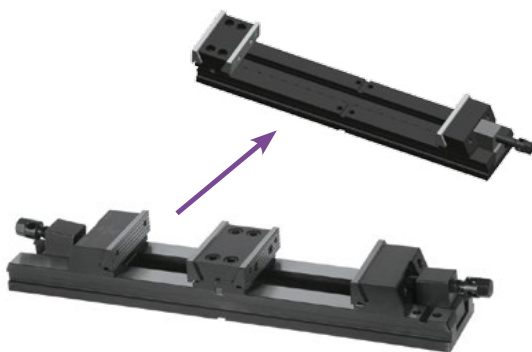
Étau double transformable en étau simple.
 Serrage indépendant des 2 pièces.
 Largeur de mors 125 mm.
 Mors mobile plaqueur.

Type de mors : plaqueurs et droits
Porte-mors mobile : non guidés (oscillant)
Matière : acier cémenté 60 HRC (F-155)
Tolérance : g6
Garantie : à vie (hors pièces d'usure)
Certificat de contrôle : avec



| Réf. | | | |
|-----------|-------|-------|----|
| DF125/450 | 12 mm | 12561 | 24 |

Série DD 125 : Étau double à mors plaqueurs

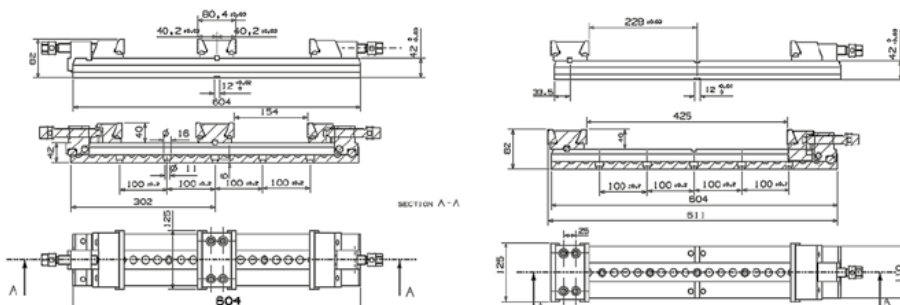


Le porte-mors central peut se monter soit :
 1. Au centre pour le serrage de 2 pièces.
 2. A l'extrémité pour le serrage d'une pièce.

Caractéristiques techniques

Étau double transformable en étau simple.
 Serrage indépendant des 2 pièces.
 Largeur de mors 125 mm.
 Les mors plaqueurs garantissent un parfait plaquage de la pièce sur la surface d'appui.

Type de mors : plaqueurs
Porte-mors mobile : non guidés (oscillant)
Matière : acier cémenté 60 HRC (F-155)
Tolérance : g6
Garantie : à vie (hors pièces d'usure)
Certificat de contrôle : avec



| Réf. | | | |
|-----------|-------|-------|----|
| DD125/600 | 12 mm | 12561 | 25 |

Série 30CF : Étau double à mors droits et plaqueurs



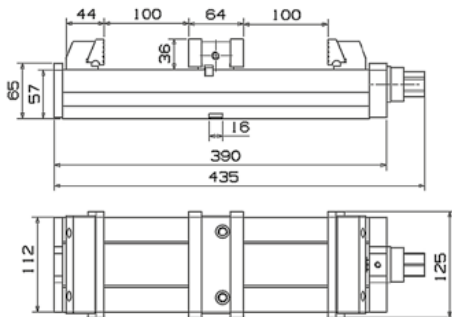
CF



Caractéristiques techniques

Étau double transformable en étau simple autocentrant.
Vis dans la semelle protégée des copeaux.
Mors mobiles plaqueurs.
Largeur de mors 125 mm.
Capacité de serrage : double 2 x 100 mm, simple 260 mm.

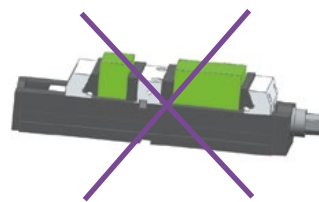
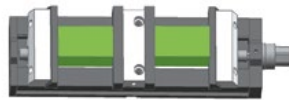
Type de mors : plaqueurs et droits
Porte-mors mobile : guidés (oscillant)
Matière : acier cémenté 60 HRC (F-155)
Tolérance : g6
Certificat de contrôle : sans



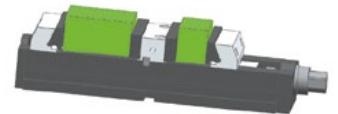
| Réf. | mm | mm | KG |
|--------|----|-------|----|
| CF/125 | 12 | 12561 | 13 |



Ne pas serrer les pièces en opposition.



La plus grosse pièce doit être serrée du côté opposé à la clé de serrage.



MODIFIABLE EN AUTO-CENTRANT



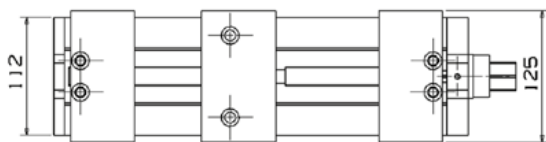
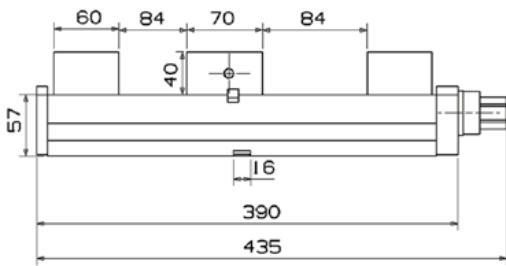
Série 30CF : Étau double à mors droits



CFA



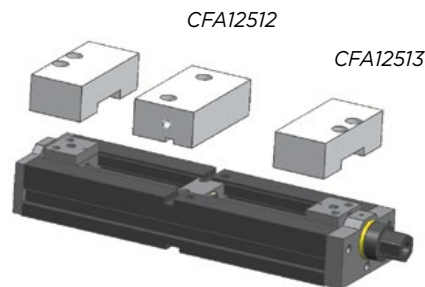
Mors en aluminium.
Corps de l'étau en acier de cémentation HRC 60.



Caractéristiques techniques

Étau double transformable en étau simple autocentrant.
Vis dans la semelle protégée des copeaux.
Mors en aluminium usinables.
Largeur de mors 125 mm.
Capacité de serrage : double 2 x 84 mm, simple 230 mm.
Fixation spécifique sur cube grâce aux vis traversant la semelle (entraxe 50 mm).

Type de mors : droits
Porte-mors mobile : guidés
Matière : acier cémenté 60 HRC (F-155)
Tolérance : g6
Certificat de contrôle : sans

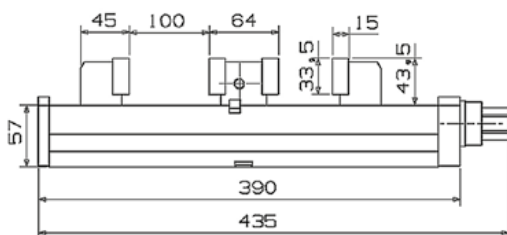
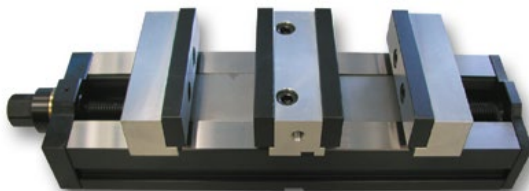


| Réf. | mm | | KG |
|--------|----|-------|----|
| CFA125 | 16 | 12561 | 20 |

Accessoires

| Réf. | Description |
|----------|-----------------------|
| CFA12512 | Mors fixe aluminium |
| CFA12513 | Mors mobile aluminium |

CFB



Porte-mors en aluminium avec mors en acier trempé.
Corps de l'étau en acier de cémentation HRC 60.

Caractéristiques techniques

Étau double transformable en étau simple autocentrant.
Vis dans la semelle protégée des copeaux.
Porte-mors en aluminium et mors durs droits.
Largeur de mors 125 mm.
Capacité de serrage : double 2 x 100 mm, simple 260 mm.
Fixation spécifique sur cube grâce aux vis traversant la semelle (entraxe 50 mm).

Type de mors : droits
Porte-mors mobile : guidés
Matière : acier cémenté 60 HRC (F-155)
Tolérance : g6
Certificat de contrôle : sans

| Réf. | mm | | KG |
|--------|----|-------|----|
| CFB125 | 16 | 12561 | 20 |