

Série 29 STANDARD : Mors droits non guidés

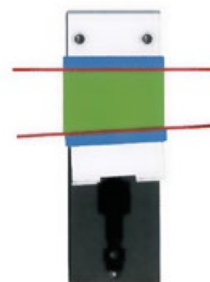
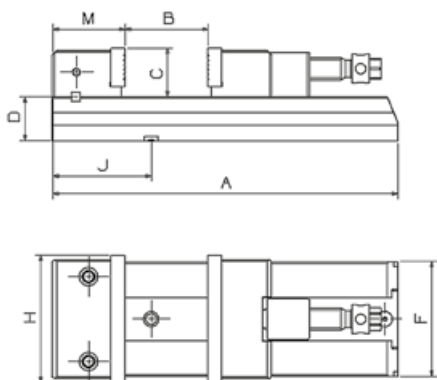


Caractéristiques techniques



Déplacement très rapide du mors mobile grâce au bloc écrou à bille.
Possibilité de serrage mécanique, hydraulique, oléopneumatique, ou par multiplicateur de couple mécanique.
L'étau se fixe à la machine au moyen de brides ou des deux trous.
4 rainures de positionnement en croix.
Base tournante en option.

Type de mors : droits
Porte-mors mobile : non guidés (oscillant)
Matière : acier cémenté 60 HRC (F-155)
Tolérances : g8
Garantie : à vie (hors pièces d'usure)
Certificat de contrôle : sans



Réf.	A	B	C	D	F	H	J	M	mm		KG	base
29/100	250	109	34	37	90	100	70	50	12	12561	7,5	B/100
29/100L	296	150	34	37	90	100	70	50	12	12561	8	B/100
29/125	300	130	39,5	42	110	125	88	64	12	12561	13	B/125
29/125L	346	175	39,5	42	110	125	88	64	12	12561	14	B/125
29/125S	371	200	39,5	42	110	125	88	64	12	12561	14,5	B/125
29/150	402	200	57	51	135	150	115	84	16	15061	26	B/150
29/150L	452	250	57	51	135	150	115	84	16	15061	28	B/150
29/150S	502	300	57	51	135	150	115	84	16	15061	30	B/150
29/150X	527	335	57	51	135	150	115	84	16	15061	31,5	B/150
29/175	432	225	58,5	56	135	175	120	86	16	15061	34	B/150
29/175L	482	275	58,5	56	135	175	120	86	16	15061	36,5	B/150
29/175S	556	350	58,5	56	135	175	120	86	16	15061	40	B/150
29/175X	610	400	58,5	56	135	175	120	86	16	15061	42,5	B/150
29/200	470	250	65,5	61	160	200	145	92,5	16	20061	44	B/200
29/200L	520	300	65,5	61	160	200	145	92,5	16	20061	46,5	B/200
29/200S	570	350	65,5	61	160	200	145	92,5	16	20061	49	B/200
29/200X	595	375	65,5	61	160	200	145	92,5	16	20061	50,5	B/200
29/200XL	675	455	65,5	61	160	200	145	92,5	16	20061	53	B/200

Série 29G STANDARD : Mors droits guidés

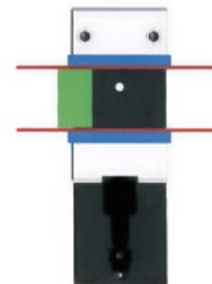
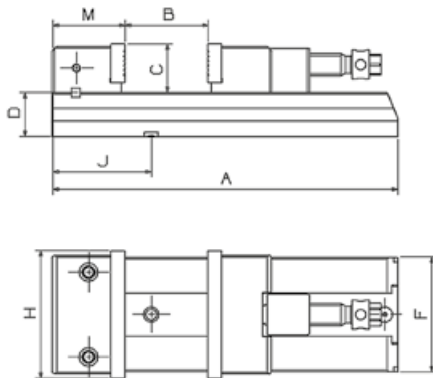


Caractéristiques techniques



Déplacement très rapide du mors mobile grâce au bloc écrou à bille.
Possibilité de serrage mécanique, hydraulique, oléopneumatique, ou par multiplicateur de couple mécanique.
L'étau se fixe à la machine au moyen de brides ou des deux trous.
4 rainures de positionnement en croix.
Base tournante en option.

Type de mors : droits
Porte-mors mobile : guidés
Matière : acier cémenté 60 HRC (F-155)
Tolérances : g8
Garantie : à vie (hors pièces d'usure)
Certificat de contrôle : sans



Réf.	A	B	C	D	F	H	J	M	mm	kg	base	
29/125G	300	130	39,5	42	110	125	88	64	12	12561	13	B/125
29/125GL	346	175	39,5	42	110	125	88	64	12	12561	14	B/125
29/150G	402	200	57	51	135	150	115	84	16	15061	26	B/150
29/150GL	452	250	57	51	135	150	115	84	16	15061	28	B/150
29/150GS	502	300	57	51	135	150	115	84	16	15061	28	B/150
29/175G	432	225	58,5	56	135	175	120	86	16	15061	34	B/150
29/175GL	482	275	58,5	56	135	175	120	86	16	15061	36,5	B/150
29/175GS	556	350	58,5	56	135	175	120	86	16	15061	40	B/150
29/200G	470	250	65,5	61	160	200	145	92,5	16	20061	44	B/200
29/200GL	520	300	65,5	61	160	200	145	92,5	16	20061	46,5	B/200
29/200GS	570	350	65,5	61	160	200	145	92,5	16	20061	49	B/200

Mors standards série 29



Réf.	mm
2910014	100
2912514	125
2915014	150
2917514	175
2920014	200

Série 31 Classique : Étau à mors droits, serrage mécanique



Caractéristiques techniques



Vis de serrage avec butée à bille pour réduire l'effort de serrage.
Déplacement rapide grâce à la goupille amovible dans la semelle.

Type de mors : droits

Porte-mors mobile : guidés

Matière : fonte nodulaire / acier cémenté

Tolérances : g8

Réf.	A	B	C	D	E	F	G	J	K	L	M	mm		KG	base
31/125	430	210	48	66	14	12	125	115	60	355	85	16	15061	29	GN/125
31/125L	490	270	48	66	14	12	125	115	60	355	85	16	15061	31,5	GN/125
31/160	554	325	59	70	22	16	160	130	80	465	107	16	1501216	48	GN/160
31/160L	634	400	59	70	22	16	160	130	80	465	107	16	1501216	53	GN/160

Série 31 Classique : Étau à mors droits, serrage hydraulique

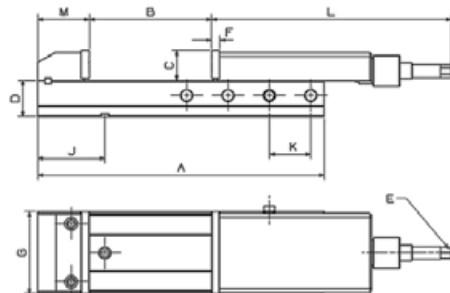


Schéma représentatif des deux étaux Série 31



Réf.	A	B	C	D	E	F	G	J	K	L	M	mm		KG	base
31/125H	430	210	48	66	14	12	125	115	60	375	85	16	15061	29	GN/125
31/125HL	490	270	48	66	14	12	125	115	60	375	85	16	15061	31,5	GN/125
31/160H	554	295	59	70	16	16	160	130	80	482	107	16	1501216	48	GN/160
31/160HL	634	375	59	70	16	16	160	130	80	482	107	16	1501216	53	GN/160

Accessoires



Base tournante

base	mm	KG
GN/125	125	14
GN/160	160	20

Brides

Réf.	Description
15060	Brides pour base

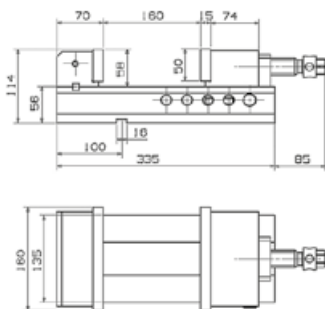
Série 27 : Étau à mors droits guidés



Caractéristiques techniques

Étau compact, longueur de semelle réduite.
Serrage mécanique.
Réglage rapide de la course grâce à la goupille amovible dans la semelle.

Type de mors : droits
Porte-mors mobile : guidés
Matière : acier cémenté 60 HRC
Tolérances : g8



Réf.	Largeur mors	Ouverture	Longueur semelle	KG
27/160	160	160	335	26,5

Accessoires

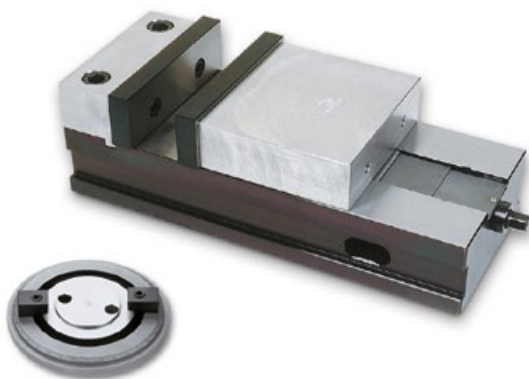
Brides

Réf.	Description
12561	Jeu de 2 brides

Base tournante

Réf.	KG
B27160	11

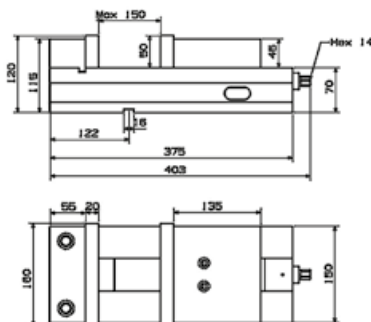
Série 28 : Étau à mors droits avec vis intégrée



Caractéristiques techniques

Vis protégée des copeaux.
Clé articulée.
Vis de serrage avec butée à bille pour réduire l'effort de serrage.

Type de mors : droits
Porte-mors mobile : guidés
Matière : acier cémenté 60 HRC
Tolérances : g8



Réf.	Largeur mors	Ouverture	Longueur semelle	KG
28/150	150	150	375	28

Accessoires

Brides

Réf.	Description
1251261	Jeu de 2 brides

Base tournante

Réf.	KG
B28150	11