

Type : serrage centrant sur 2 axes

VZA



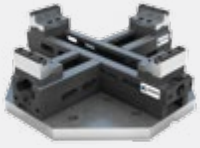
Système :

Pièces complexes centrées par le processus même

Variantes :

Longueurs de semelle...

... individuelles sur demande.



VZA

VZA – Serrage avec centrage simultané :
Puissance de retenue et précision des
plus élevées avec performances de
serrage/usinage maximales !

Envergure de serrage
jusqu'à 560 mm

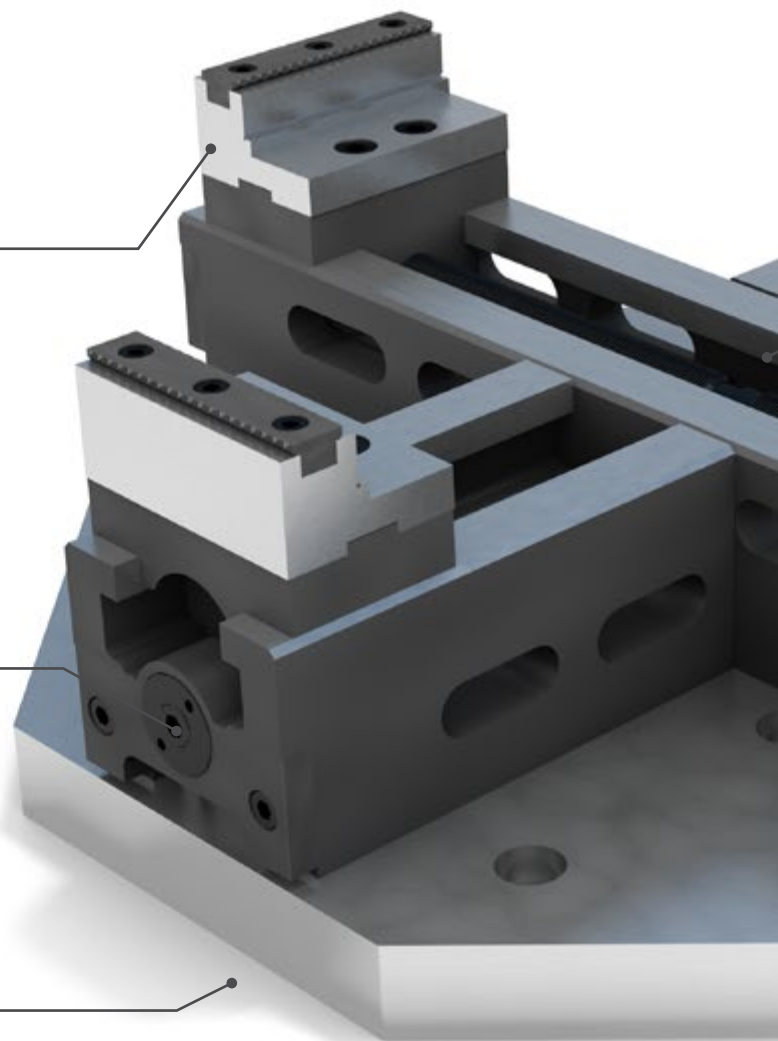
À l'aide de mors profilés, des pièces de
travail de jusqu'à Ø 560 mm peuvent
être serrées avec une longueur de
semelle de 600 mm !

Haute précision
de centrage
 $\pm 0,02$ mm

Deux vis hélicoïdales traversantes
permettent d'obtenir une précision
maximale.

Systèmes de serrage à
point zéro quelconques

Adaptable à n'importe quel
systèmes de serrage à point zéro



Serrage avec centrage simultané : la solution flexible, par ex. pour les fabricants de moules. Grâce aux deux axes, vos matériaux sont toujours centrés avec précision. Impossible de faire plus rapide ou moins compliqué ! Toutes les tailles de serrage et tous les motifs d'alésage de la plaque de base sont réalisables. Grâce à l'excellente répétitivité, les pièces de travail peuvent être démontées et montées sans problèmes. De plus, grâce à notre énorme gamme de mors, vous disposerez de nombreuses solutions de serrage.

Vous trouverez
les accessoires
appropriés
à partir de la
page 94

Serrage centré de la pièce de travail

Autant vers l'intérieur que vers l'extérieur,
vous obtiendrez un serrage ajusté à la
forme sur les 4 côtés.

Exploitation optimale de l'espace de travail

La parfaite accessibilité et l'exploitation
optimale de l'espace de travail de la ma-
chine, ouvrent d'innombrables possibilités.

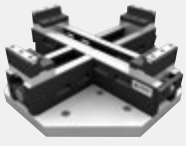
Simple programmation

Pour la programmation, commencez tout
simplement au centre. Plus facile, impossible !

Montage simple sur table de machine

Montable avec répétitivité sur chaque table de
machine par l'intermédiaire de l'alésage central et
la rainure transversale

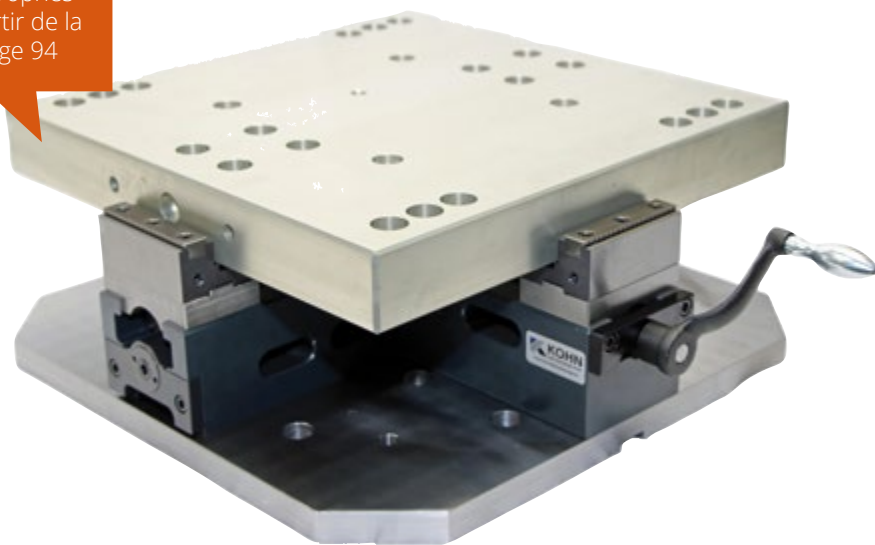




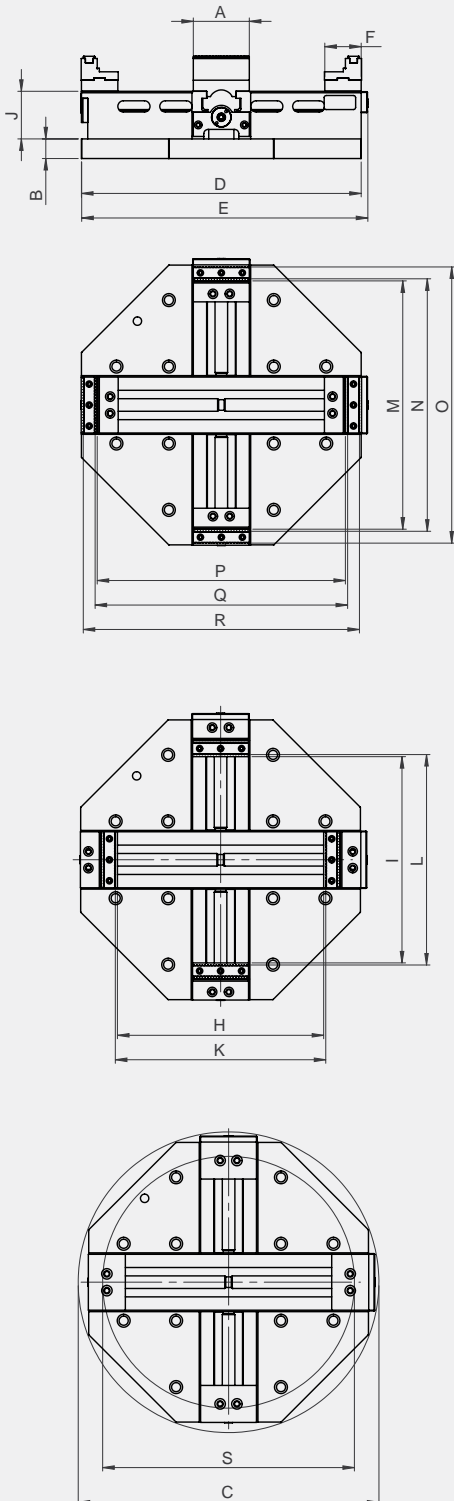
VZA

VZA – Centrage simultané :
la base appropriée pour des pièces de
travail de la plus haute qualité !

Vous trouverez
les accessoires
appropriés
à partir de la
page 94



Dessin technique

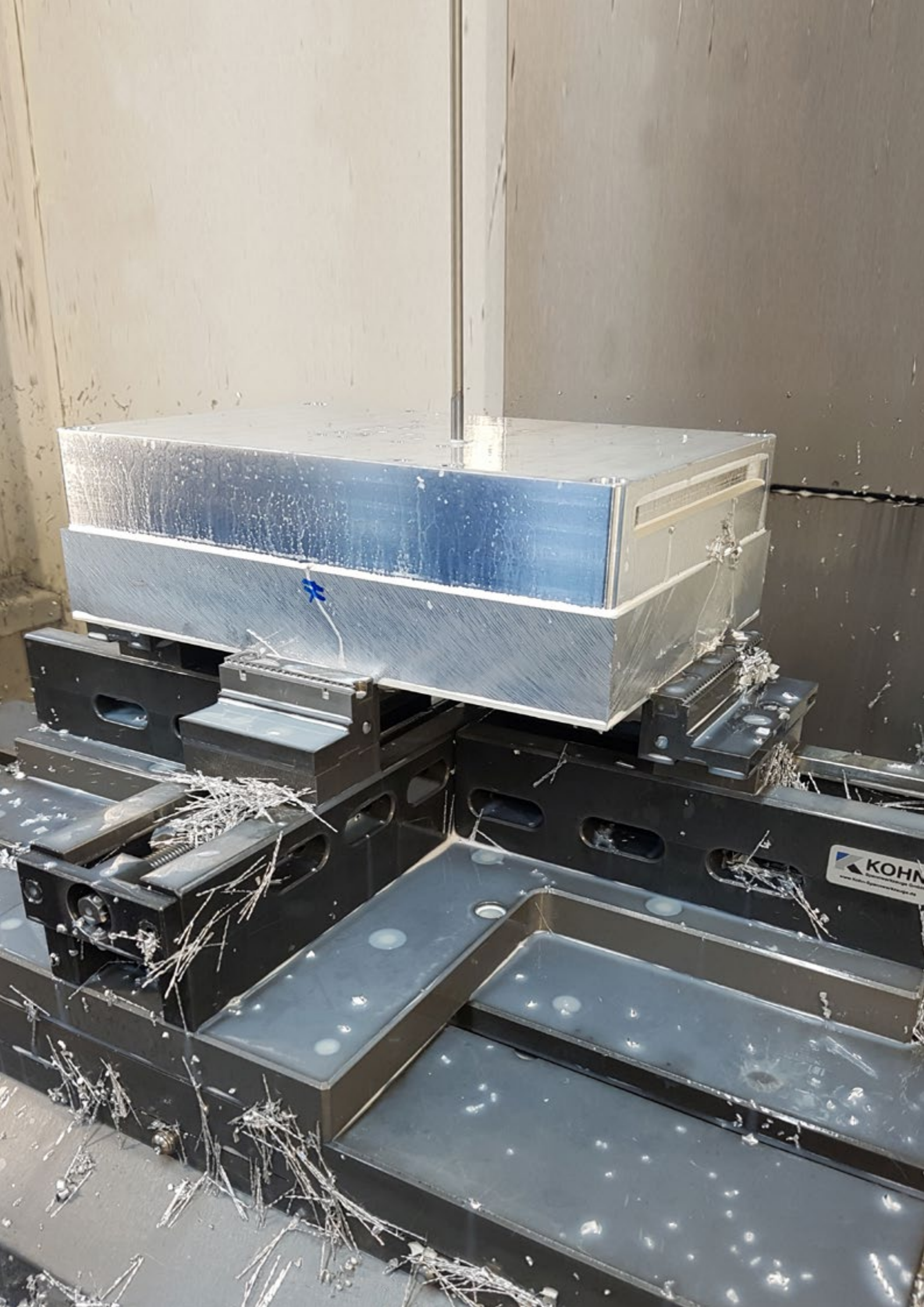


Données techniques

Largeur de mors	A	80		
N° de commande		V3311	V3313	V3315
Longueurs de semelle	D	400	500	600
Longueur totale	E	410x410	510x510	610x610
Zone d'interférence	C	Ø430	Ø525	Ø625
Hauteurs de semelle	J h7	68		
Glissière de serrage	F	52		
Hauteur de plaque	B	28		
Taille hexagone		12		
Envergure de serrage	H	0-290	0-390	0-490
	I	85-290	85-390	85-490
	K	10-300	10-400	10-500
	L	90-300	90-400	90-500
	M	145-350	145-450	145-550
	N	150-360	150-460	150-560
	O	185-390	185-490	185-590
	P	65-350	65-450	65-550
	Q	70-360	70-460	70-560
	R	100-390	100-490	100-590
	S	Ø100-360	Ø100-460	Ø100-560
Poids	kg	55	70	85
Force de serrage à 70 Nm	kN	16		
Précision de centrage	mm	± 0,02		

Exécution de base : 4 mors superposés étagés et insert de préhension, manivelle coudée, taille 12.

Autres longueurs de semelle sur demande.



KOHN
www.kohn.com