

Type : Étau d'usinage simple

ESS



Système :

Une glissière de serrage s'appuie à l'aide d'une vis hélicoïdale traversante contre un mors fixe.

Variantes :

ESS-M

Déplacement de l'envergure de serrage et développement de force mécaniques

ESS-M-HD

Déplacement de l'envergure de serrage mécanique et développement de force mécano-hydraulique

ESS-HD

Déplacement de l'envergure de serrage mécaniques et développement de force hydraulique

ESS-FV

Mors fixe frontal, côté de manœuvre pour simplifier l'outillage de pièces de travail lourdes

Étau d'usinage simple – imbattable en polyvalence et économie

SUR DEMANDE :



longueurs de semelle
jusqu'à 1 200 mm

OPTION :



Versions à semelle
plate sur demande
(voir p. 8)

Au choix, à l'avant ou à l'arrière

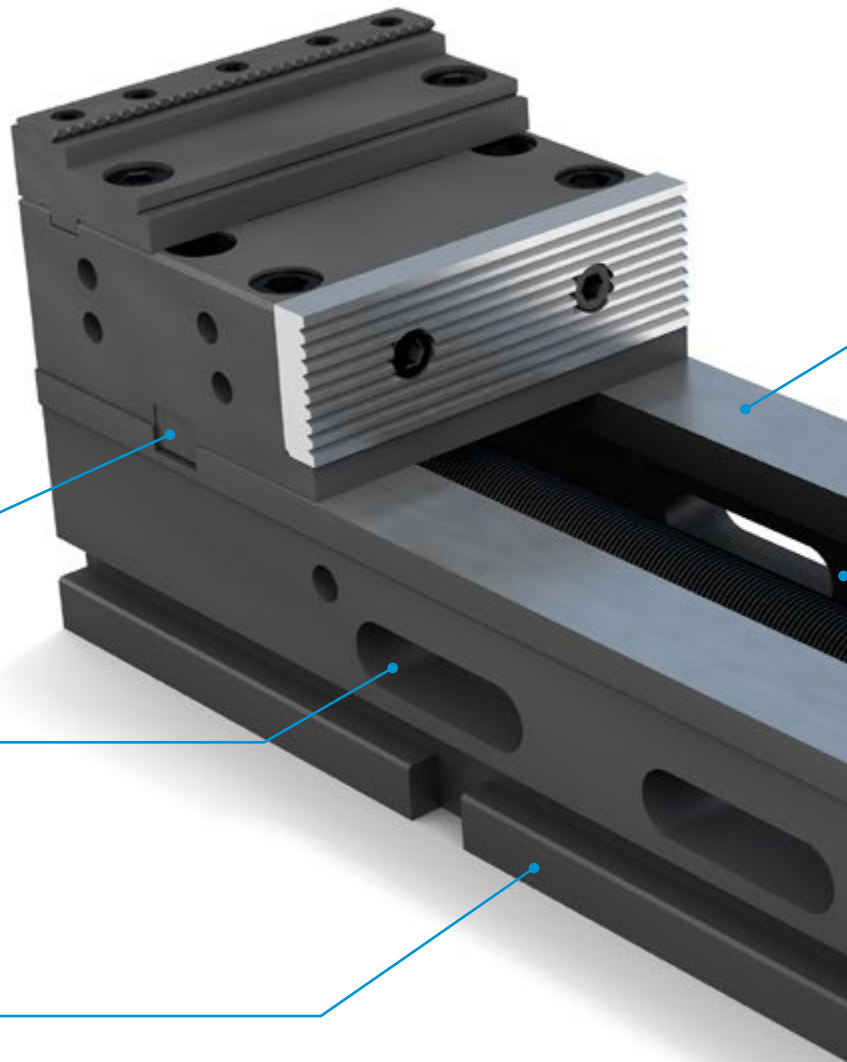
Pour optimiser l'outillage sélectionnez le mors fixe à l'avant ou à l'arrière.

Optimiser

Évacuation du liquide de refroidissement et des copeaux

Option : rabattable

Côtés trempés et rectifiés pour flexibilité maximale



Des avantages convaincants :

- ▣ Précision répétitive $\leq 0,01$ mm
- ▣ Mors fixe fixé dans les trois dimensions (X, Y, Z)
- ▣ Applicable horizontalement et verticalement (sur l'équerre)
- ▣ Grande envergure de serrage par l'intermédiaire de mors superposés étagés
- ▣ Équipement de base : 2 mors à visser et 1 manivelle

Serrage multiple

Par l'intermédiaire de glissières alternatives, plusieurs pièces de travail peuvent être serrées. Le montage est réalisé sans outils

Vous trouverez les accessoires appropriés à partir de la page 94

Envergure de serrage sans interruptions

en cas de réglage de l'envergure de serrage par une vis hélicoïdale traversante

La meilleure répétitivité

Glissière de serrage et écrou de vis hélicoïdale en une pièce



Graisneur

Graisneur pour la lubrification de la bande de guidage de la glissière de serrage

Manuel, hydraulique ou mécano-hydraulique

En fonction des besoins : améliorez votre productivité



ESS-M & ESS-HD

Étau d'usinage simple, exécution mécanique ou hydraulique, *Mors fixe à l'arrière*



Vous trouverez les accessoires appropriés à partir de la page 94

Des avantages convaincants !

- ESS-HD : Option de vis hélicoïdale de déplacement rapide, pour le mouvement accéléré de la glissière de serrage (serrage en vertical impossible). Réglage de la force de serrage par l'intermédiaire de la pression hydraulique
- Option : Alésages de fixation et alésages pour votre serrage à point zéro
- Option pour rainure longitudinale

Diagramme de forces de serrage M

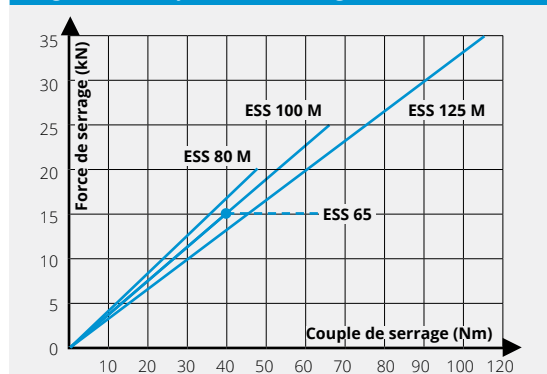
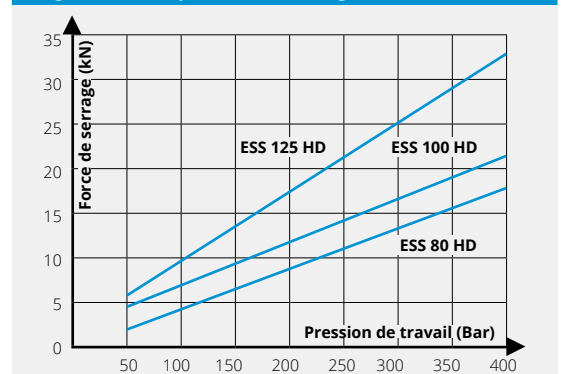
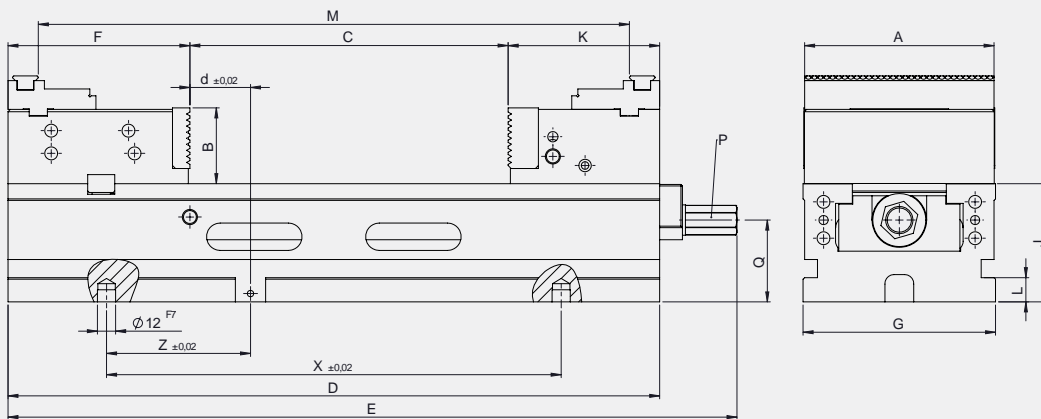


Diagramme de forces de serrage HD



Dessin technique



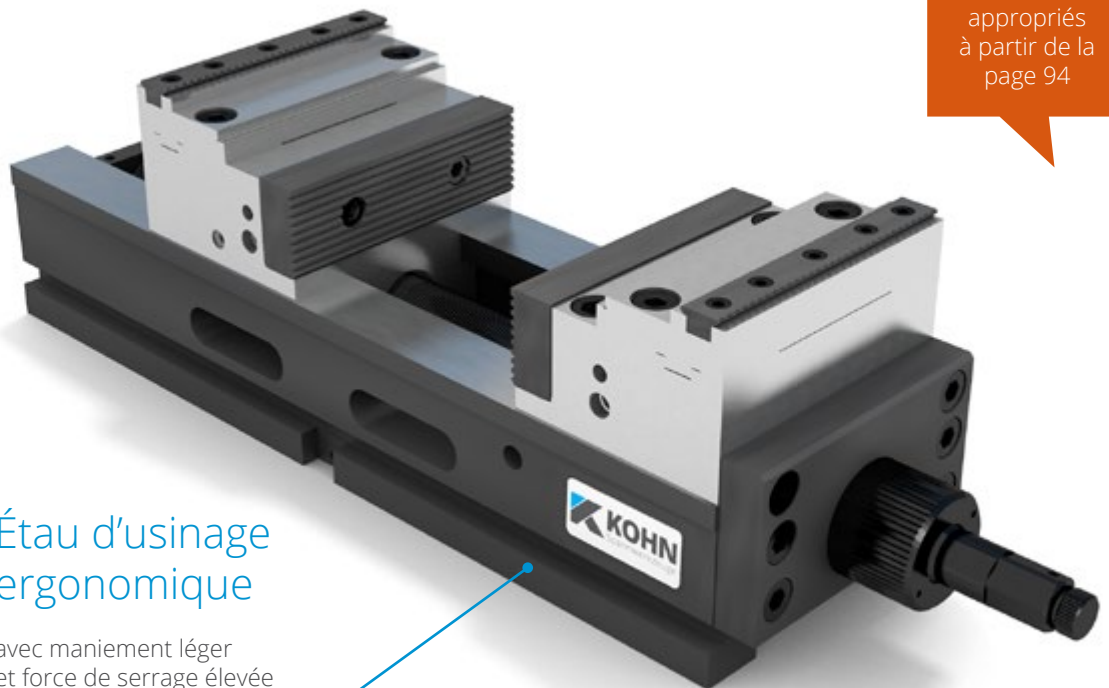
Données techniques

Largeur de mors	A	65	80	100	125
N° de commande mécanique		01211	01311	01411	01511
sans mors		01211000100	01311000100	01411000100	01511000100
N° de commande hydraulique		-	01331	01431	01531
sans mors		-	01331000100	01431000100	01531000100
Profondeur de serrage	B	25	32	44	50
Envergure de serrage	C	99	173	180	210
Longueurs de semelle	D	220	300	360	430
Longueur totale	E	260	345 (HD 330)	404 (HD 392)	481 (HD 472)
Mors fixe	F	65,5	63,5	100	120
Largeur de pied	G	78	84	104	127
Hauteur totale	H	63	100	122	128
Hauteurs de semelle	J ^{h7}	38	68	78	78
Longueur de glissière de serrage	K	55,5	63,5	80	100
	L	10	12	14	16
Taille hexagone	P	10	12	14	17
	Q	23	51	58	54
	d	20	20	40	40
	X	150	150	300	300
	Z	50,5	0	120	95
Envergure de serrage avec mors superposé étagé	M	-	95-268	148-328	180-390
Course de serrage	mm	-	4-5	4-5	4-5
Force de serrage mécanique	kN/Nm	15/40	20/48	25/64	35/115
Force de serrage hydraulique	kN/380 Bar	-	15	20	30
Poids	kg	5	11,5	21	36

Étau d'usinage simple, multiplicateur de puissance mécano-hydraulique, *Mors fixe frontal*



ESS-FV M-HD



Vous trouverez les accessoires appropriés à partir de la page 94

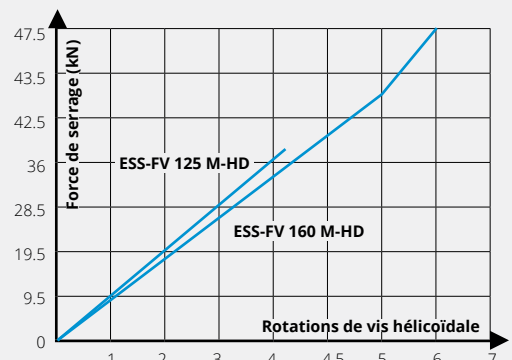
Étau d'usinage ergonomique

avec maniement léger et force de serrage élevée

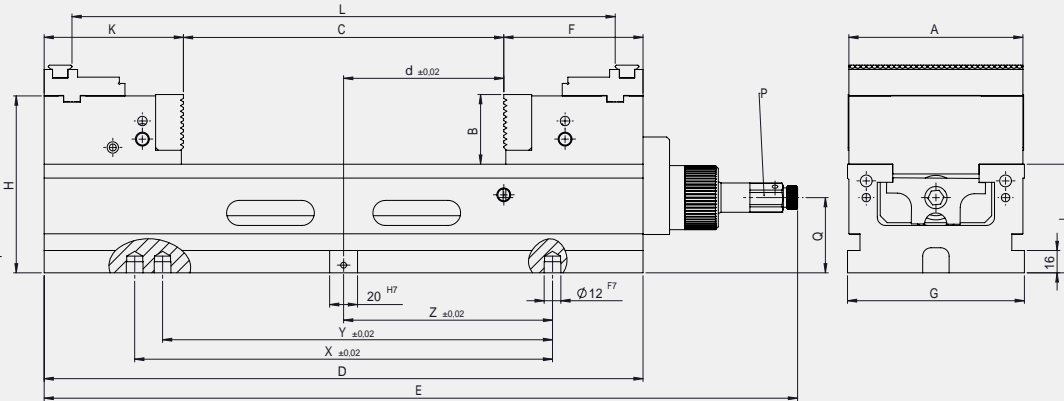
Des avantages convaincants !

- Mors fixe sur le côté de manœuvre : Manœuvrabilité améliorée pour les opérateurs de machine, idéale en cas de course importante en dimension Y
- Option : Alésages de fixation et alésages pour votre serrage à point zéro
- Force de serrage lisible par l'intermédiaire de bagues de marquage

Diagramme de forces de serrage



Dessin technique



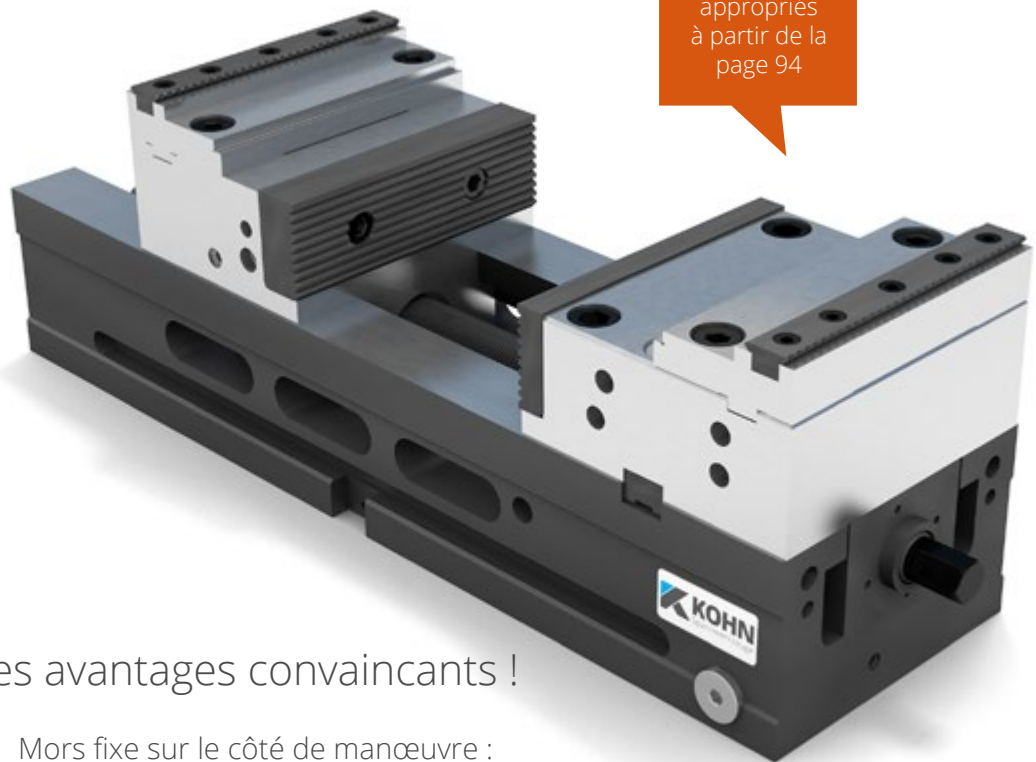
Données techniques

Largeur de mors	A	125					160			
N° de commande		01520-FV	01521-FV	01522-FV	01523-FV	01524-FV	01620-FV	01621-FV	01622-FV	01623-FV
Profondeur de serrage	B	50					54			
Longueurs de semelle	D	430	500	560	680	740	600	750	900	1050
Longueur totale	E	545	615	675	795	855	714	864	1014	1164
Envergure de serrage	C	230	300	360	480	540	342	492	642	792
Mors fixe	F	100					130			
Largeur de pied	G	127					162			
Hauteur totale	H	128					144			
Hauteurs de semelle	J h7	78					90			
Glissière de serrage	K	100					126			
Mors superposé étagé	L	390	460	520	640	700	546	696	846	996
Taille hexagone	P	17					17			
	Q	54					64			
	d	115	150	180	240	270	170	245	320	395
	X	300	400	400	500	500	500	500	500	500
	Y	280	-	-	480	480	-	480	480	480
	Z	150	200	200	250	250	250	250	250	250
Force de serrage	kN	38					47,5			
Poids	kg	35	39	42	47	50	68	78	88	98



ESS-FV HD

Étau d'usinage simple, réglage de force hydraulique, *Mors fixe frontal*

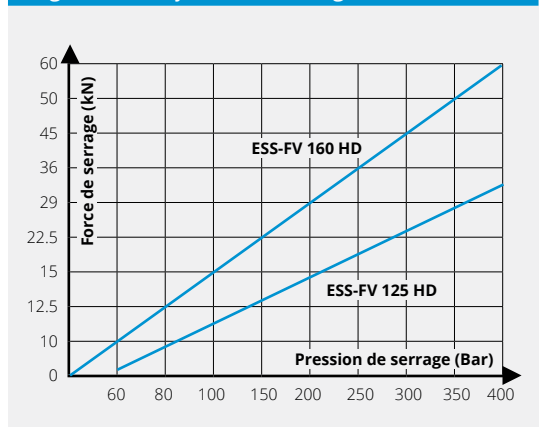


Vous trouverez les accessoires appropriés à partir de la page 94

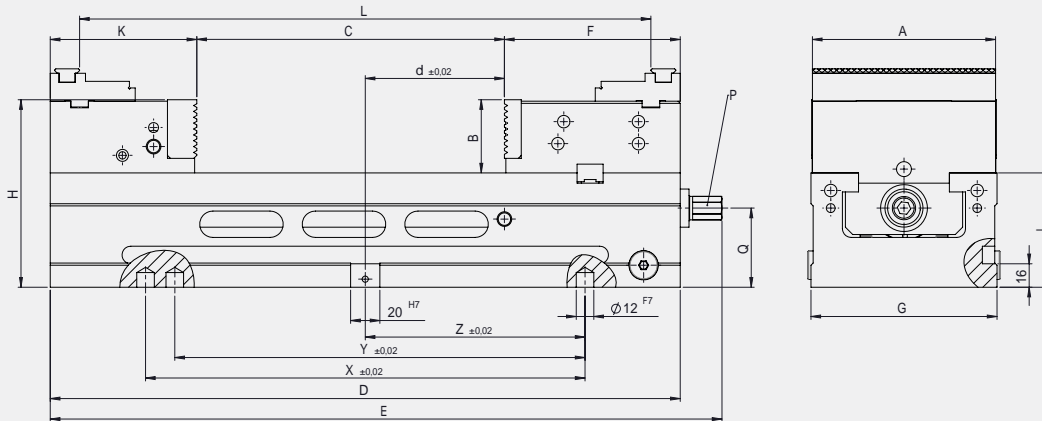
Des avantages convaincants !

- ✦ Mors fixe sur le côté de manœuvre : manœuvrabilité améliorée pour les opérateurs de machine, idéale en cas de course importante en dimension Y
- ✦ Réglage de la force de serrage par l'intermédiaire de la pression hydraulique
- ✦ ESS-HD : Option de vis hélicoïdale de déplacement rapide, pour le mouvement accéléré de la glissière de serrage (serrage en vertical impossible).
- ✦ Option : Alésages de fixation et alésages pour votre serrage à point zéro

Diagramme de forces de serrage



Dessin technique



Données techniques

Largeur de mors	A	125					160			
N° de commande		01530-FV	01531-FV	01532-FV	01533-FV	01534-FV	01630-FV	01631-FV	01632-FV	01633-FV
Profondeur de serrage	B	50					54			
Longueurs de semelle	D	430	500	560	680	740	600	750	900	1050
Longueur totale	E	463	533	593	713	773	647	797	947	1097
Envergure de serrage	C	210	280	340	460	520	325	475	625	775
Mors fixe	F	120					146.5			
Largeur de pied	G	127					162			
Hauteur totale	H	128					144			
Hauteurs de semelle	J h7	78					90			
Glissière de serrage	K	100					126			
Mors superposés	L	390	460	520	640	700	529	679	829	979
Taille hexagone	P	14					17			
	Q	54					64			
	d	95	130	160	220	250	153.5	228.5	303.5	378.5
	X	300	400	500	500	500	400	500	500	500
	Y	280	-	480	480	480	-	480	480	480
	Z	150	200	200	250	250	200	250	250	250
Course de serrage		4					4			
Force de serrage hydraulique	kN/ 380 Bar	30					55			
Poids	kg	46	51	55	63	67	72	82	93	103

