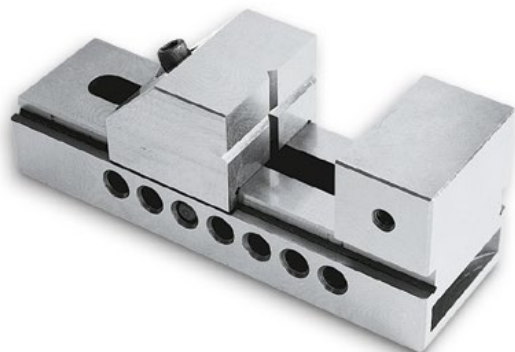


Serrage par vis CHC 32 B



Caractéristiques techniques

Étau de haute précision, entièrement rectifié, conçu pour l'utilisation en rectification.
 Déplacement du mors par goupille.
 Mors à V vertical et horizontal.
 Utilisation sur les 4 faces.
 Livré en coffret.

Type de mors : mors mobile avec V vertical et horizontal

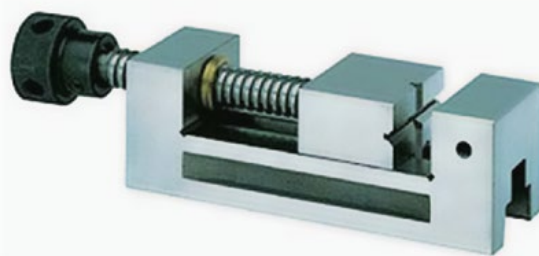
Matière : acier trempé cémenté à 54 HRC

Tolérances :

- Parallélisme : ± 0.005 mm pour 100 mm
- Perpendicularité : ± 0.005 mm pour 100 mm

Réf.	Largeur	Ouverture	Hauteur mors	Longueur totale	Hauteur totale	KG
32/25B	25	20	10	64	30	0,3
32/36B	36	40	20	100	45	0,9
32/48B	48	74	28	150	58	2
32/50B	50	68	24	135	50	2
32/62B	62	90	34	170	63	3,3
32/74B	74	100	35	190	70	4,5
32/88B	88	120	45	225	85	7
32/98B	98	130	45	235	85	10
32/125B	125	150	50	290	100	15
32/150B	150	200	50	335	100	22

Serrage par vis moletée 32D



Caractéristiques techniques

Étau de haute précision, entièrement rectifié, conçu pour l'utilisation en rectification.
 Déplacement du mors par vis.
 Mors à V vertical et horizontal.
 Utilisation sur les 4 faces.
 Livré en coffret.

Type de mors : mors mobile avec V vertical et horizontal

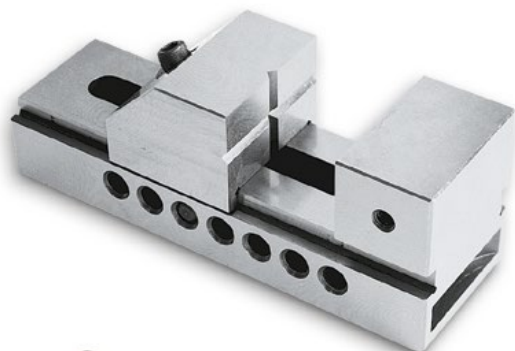
Matière : acier trempé cémenté à 54 HRC

Tolérances :

- Parallélisme : ± 0.005 mm pour 100 mm
- Perpendicularité : ± 0.005 mm pour 100 mm

Réf.	Largeur	Ouverture	Hauteur mors	Longueur totale	Hauteur totale	KG
32/48D	48	60	25	154	55	2,5
32/63D	63	80	30	175	60	4
32/73D	73	100	35	205	70	6
32/74D	74	100	30	180	70	6
32/88D	88	125	38	250	73	9,2
32/98D	98	125	38	250	73	11
32/125D	125	160	50	300	110	20
32/150D	150	175	-	315	-	24

Inox 32I



Réf. 32/70 DI : modèle avec vis moletée

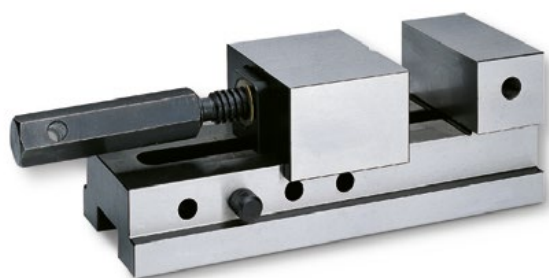
Caractéristiques techniques

Étau de haute précision, entièrement rectifié, conçu pour l'utilisation en rectification et électroérosion.
Déplacement du mors par goupille ou par vis.
Livré en coffret.

Matière : inox (amagnétique)

Réf.	Largeur	Ouverture	H mors	Longueur totale	Hauteur totale	\perp \parallel	Dureté	V mors mobile	KG
32/25BI	25	20	10	65	30	$\pm 0.003/100$ mm	58 HRC	-	1
32/70 DI	70	80	30	160	62	$\pm 0.005/100$ mm	56 HRC	Horizontal	4,4
32/73 BI	73	100	35	190	67	$\pm 0.005/100$ mm	60 HRC	Horizontal + Vertical	4,5

Étau de rectification 32N



Caractéristiques techniques

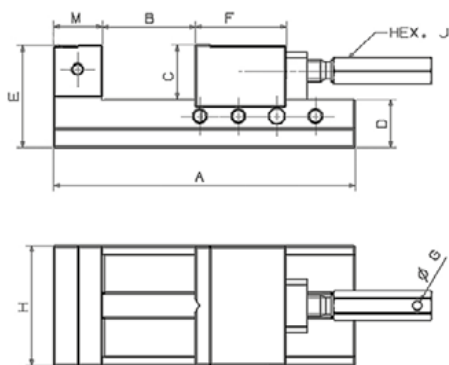
Étau de précision, entièrement rectifié, conçu pour l'utilisation en rectification.
Déplacement du mors par vis.
Utilisation sur les 4 faces.

Type de mors : mors mobile avec V vertical

Matière : acier trempé cémenté 60 HRC

Tolérances :

- Parallélisme : ± 0.01 mm
- Perpendicularité : ± 0.01 mm



Réf.	A	B	C	D	E	F	$\varnothing G$	H	J	M	KG
32/50 N	148	70	25	25	50	45	6	50	14	25	2
32/75 N	194	91	34	34	68	57	8	75	19	35	4,5
32/100 N	250	123	45	40	85	75	8	100	22	40	9,5