



Cabezal fresador de interiores / Internal milling head / Tête de fraisage d'intérieur



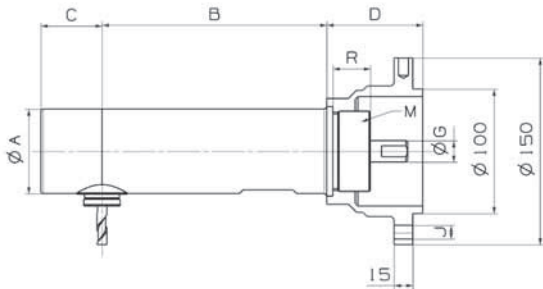
Velocidad de entrada máx. r.p.m. 3.000

Dispone de dos tipos de amarre para las fresas: pinza y portafresas (sólo en los modelos 3, 4 y 5). Para montar el CAF en la fresadora, es necesaria la fabricación de una placa de adaptación (ver manual de instrucciones).

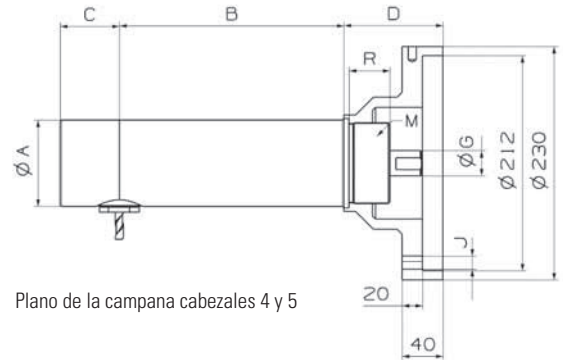
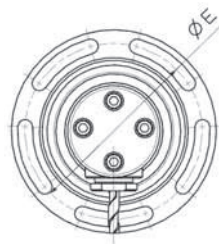
Se suministra con cono de arrastre (ISO 40 ó 50), pinza estándar y portafresas. Relación de transmisión 1:2.

There are two kinds of fastening for the cutters: pincer and driver (only in the models, 3, 4 & 5).
To set up the CAF into the milling head, it's necessary the production of an adaptation plate (see operating instructions).
It's supplied with drawing cone (ISO 40 or 50), standard collet and drivers. Transmission relation 1:2.

Il y a 2 types d'attache: Soit par pince soit par porte fraise (Seulement pour le modèles 3, 4 & 5).
Pour installer un CAF, il faut réaliser une plaque d'accouplement (Voir manuel d'utilisation).
Livré avec un cône ISO (40 ou), collet de serrage et porte outils. Rapport de transmission 1:2.



Plano de la campana cabezales 1, 2 y 3



Plano de la campana cabezales 4 y 5



Plano de la campana.
Placa de acoplamiento.

Drawing of the connecting piece (bell).
Connecting plate.

Plan de la pièce d'accouplement.
Plaque d'accouplement.

Referencia	€/u.	Ø mín.	Ø A	B	C	Ø E	Ø G	E/P	Ø J	M	R	⚖
CAFN1		42	35	106	16	130	14	11	1	M35x1,5	16	3,10
CAFN2		54	47	132	35	130	15	13	11	M45x1,5	18	4,10
CAFN3		78	68	180	50	130	18	15	11	M65x2	30	8,10
CAFN4		95	85	220	58	196	25	22	13	M80x2	40	18,30
CAFN5		130	113	282	76	196	30	25	13	M105x2	42	30,80

Solicite manual de instrucciones / Ask for instruction book. / Demandez le manuel d'utilisation.

Cabezal de fresar solo mandrino / Milling head, without adaptor plate / Tête de fraisage sans plaque d'accouplement



Referencia	€/u.	⚖
71110		1,00
71210		2,00
71310		6,00
71410		11,50
71510		24,00



Portafresas / Drives / Portefraise



Ø 16 y Ø 22

Portafresas con chavetero / Keyway drivers / Portefraise avec clavette

Referencia	€/u.	Ø	Cabezal
714216		16	CAFN4
715216		16	CAFN5
715222		22	CAFN5

Portafresas para fresas roscadas / Thread mill drivers / Portefraise avec filletage

Referencia	€/u.	Rosca	Cabezal
713110		M-10	CAFN3
714110		M-10	CAFN4
714112		M-12	CAFN4
715110		M-10	CAFN5
715112		M-12	CAFN5
715116		M-16	CAFN5

Todos los arrastradores van incluidos en los cabezales completos 3, 4 y 5.

Pinzas / Collets / Pincas



Modelo antiguo / Old model / Ancien modèle

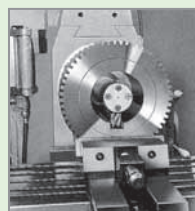


Modelo actual ER / New model / Modèle actuel ER (Posterior a 1998) / (Since 1998) / (Depuis 1998)

Pinzas normalizadas de alta precisión tipo ER.
 (*) Pinza de mayor diámetro (incluida en el cabezal).
 Standard collets high precision type ER.
 (*) Large diameter collet included.
 Pincas normalisées de haute précision ER.
 (*) Pincas de grands diamètres incluses.

Referencia	€/u.	Medida	CAF	ER
711904		Ø 4	1	—
711905		Ø 5	1	—
711906*		Ø 6	1	—
712904		Ø 4	2	ER 11
712905		Ø 5	2	
712906		Ø 6	2	
712907		Ø 7	2	
712908*		Ø 8	2	ER 11 Especial
713906		Ø 6	3	ER16
713907		Ø 7	3	
713908		Ø 8	3	
713910*		Ø 10	3	
714904		Ø 4	4	ER 20
714906		Ø 6	4	
714907		Ø 7	4	
714908		Ø 8	4	
714910		Ø 10	4	
714912*		Ø 12	4	
715906		Ø 6	5	ER 25
715908		Ø 8	5	
715910		Ø 10	5	
715912		Ø 12	5	
715914		Ø 14	5	
715916*		Ø 16	5	

Ejemplos de trabajo / Work samples / Exemples d'applications



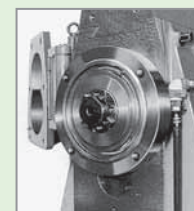
Fresado horizontal.
Horizontal assembling.
Fraisage horizontal.



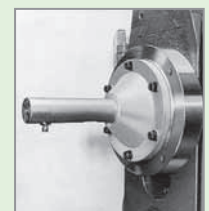
Montaje horizontal.
Horizontal assembling.
Montage horizontal.



Montaje vertical.
Vertical assembling.
Montage vertical.



Preparación para montaje horizontal.
See adaptation plate.
Préparation pour montage horizontal.



Montaje horizontal.
Horizontal assembling.
Montage horizontal.



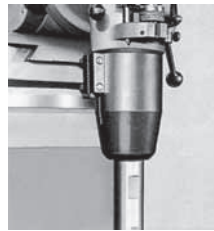
Accesorios del cabezal / Accessories / Accessoires



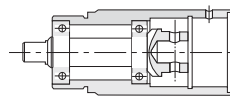
Modelo antiguo



Modelo nuevo



Montaje en fresadora de torreta



Conos / Cones / Cones

Referencia	€/u.
ISO 30	
ISO 40	
ISO 50	
MORSE 5	

Se incluyen con el cabezal / Included with the milling head / Inclus dans la tête de fraisage

Adaptador de torreta / Vertical joint / Adaptateur de tourelle

Referencia	€/u.	Medidas	
711000		Para CAF 1	4,1
712000		Para CAF 2	4,1

Alargaderas / Extra-longers / Rallonges

Referencia	€/u.	Longitud	Ø	CAF
711020		90	45	1
711030		120	45	1
712020		100	54	2
712030		150	54	2
713020		125	78	3
713030		175	78	3
714020		150	95	4
714030		220	95	4
715020		200	128	5
715030		320	128	5

Alargaderas de otras medidas bajo presupuesto / Extra-longers with other measures by estimate / Autres tailles de rallonge sur devis.

Reparación rápida de cabezales / Fast repair / Réparation rapide

Grupo corona completo / Complete head of transmission / Tête de transmission complète



Grupo piñon completo / Complete transmission shaft / Arbre de transmission complet



Referencia Grupo corona	€/u.	CAF	Referencia Grupo piñon	€/u.
712012		2	712011	
713012		3	713011	
714012		4	714011	
715012		5	715011	

Ejemplo CAF3 / CAF3 samples / Exemple CAF3



El usuario puede mandarnos el grupo corona usado para repararlo y disponer de el como repuesto. / Transmission head can be returned to be fixed thus keeping it as a spare. / La tête de transmission peut être retournée pour réparation et servir ainsi de rechange.

El precio por la reparación sería	€/u.
-----------------------------------	------

Cabezal	Ref. Contiene	Descripción	Cantidad
CAF 3	713012	Soporte completo	1
	713002	Corona	1
	713303	Soporte corona	1
	713304	Platillo	1
	713402	Tuerca KM-2	1
	713513	Rodam. 51103	1
	713600	Rodam.16004	1
	713622	Rodam.6202	1
MB2	Chapa seguridad	1	

Cabezal	Ref. Contiene	Descripción	Cantidad
CAF 3	713011	Piñon completo	1
	713001	Piñon	1
	713307	Porta rodamientos	1
	713317	Arandela portarodamientos	1
	713618	Rodam.61803	2
	713623	Rodam. 6003	1
	D128	Anillo Seguer 28 Interior	1
	SW17	Anillos 17mm exterior	2

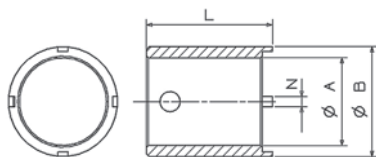


LLAVES ALMENADAS PARA TUERCAS KM / KM nut spanner / Clefs de serrage KM



713702

Tuerca KM



HERRAMIENTAS NECESARIAS PARA DESMONTAR EL CAF								
Referencia	€/u.	CAF	KM	B	A	N	L	⚖️
711701		1		25	22	4,5	122	0,55
711702		1		32	27	6	77	0,53
711703		1	7	54	48	5	100	0,8
712701		2		28	21	4,5	120	0,65
712702		2		38	28,5	6	62	0,58
712703		2	9	65	59,5	6	75	0,7
713701		3		44	25	6	140	1,1
713702		3	8	58,5	52,5	6	85	1,2
713703		3	13	95	79,2	7	95	1,5
713704		3	2	28	21,2	4	32	0,12
714701		4		48	35	5,8	140	1,2
714702		4	10	70	65	6	65	1,9
714703		4	16	105	98	8	110	1,9
714704		4	4	34	28	4	60	0,35
715701		5		62	45	5,8	165	2
715702		5	13	89	79	7	120	3,5
715703		5	21	140	128	12	120	3,6
715704		5	5	39	34	5	80	4

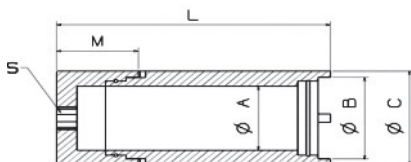
LLAVES PARA TUERCAS KM / KM nut spanner / Clefs de serrage KM



Llave

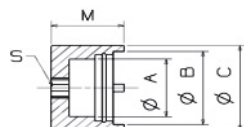
Prolongador

Tuerca KM



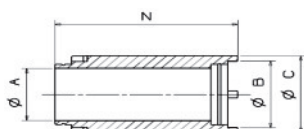
LLAVES COMPLETAS / COMPLETE SPANNER

Referencia	€/u.	KM	ØA	ØB	ØC	L	M	N	S	⚖️	ØKM
96106		6	31	41,5	47	134	40	100	1/2"	0,85	45
96107		7	36	48,5	54	134	40	100	1/2"	1,30	52
96108		8	42	53,5	60	134	40	100	1/2"	1,49	58
96109		9	47	58	67	144	40	110	1/2"	1,75	65
96110		10	52	65	72	144	40	110	1/2"	2,10	70



SOLO LLAVE CORTA / SHORT SPANNER

Referencia	€/u.	KM	ØA	ØB	ØC	M	S	⚖️
961061		6	31	42	47	40	1/2"	0,29
961071		7	36	49	54	40	1/2"	0,37
961081		8	42	54	60	40	1/2"	0,43
961091		9	47	58	67	40	1/2"	0,54
961101		10	52	65	72	40	1/2"	0,60

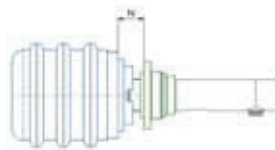
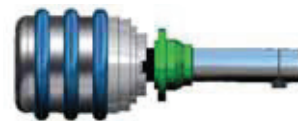
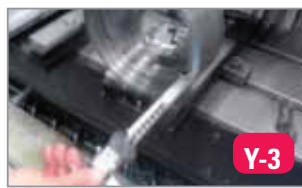
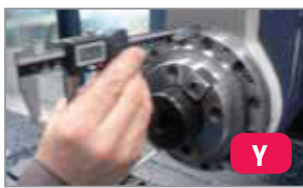
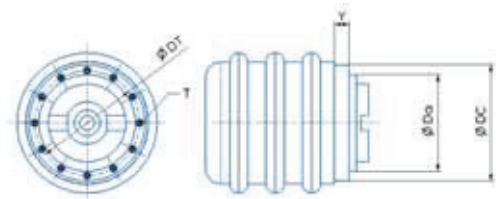
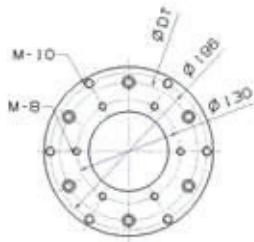
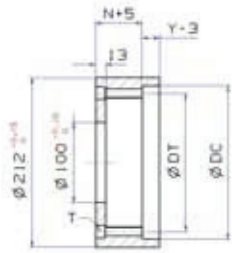


SOLO PROLONGADOR / EXTENDER

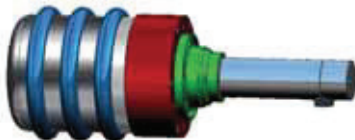
Referencia	€/u.	KM	ØA	ØB	ØC	N	⚖️
961062		6	31	42	47	100	0,65
961072		7	36	49	56	100	0,93
961082		8	52	54	60	100	1,06
961092		9	47	58	67	110	1,32
961102		10	52	65	72	110	1,60



Fabricar la placa de acoplamiento / *Make coupling plate* / *Faire une plaque pour montage*



Montar el cabezal / *Mounted milling head* / *Monter la tête*



Placa de acoplamiento / *Coupling plate* / *Plaque d'accouplement*

