

BROCHAGE

Livraison 24H avec TNT !
(pour toute commande passée avant 15h)

POINÇONS & OUTILS À BROCHER TYPE PCM



STOCK IMPORTANT

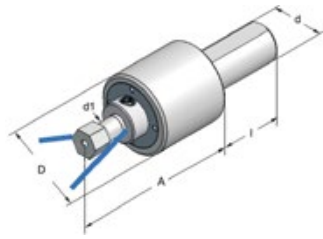
Poinçons nouvel acier & Nouveau traitement thermique

Durée de vie prolongée

www.dibe.fr

D203-V02-BRO

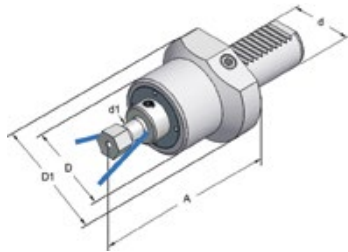
Attachement cylindrique



Référence	Type	d	d1*	l	D	A
ZU16.08.5010	cyl. 16	16	8	38	40	65
ZU20.08.5010	cyl. 20	20	8	38	40	65
ZU22.08.5010	cyl. 22	22	8	48	40	65
ZU25.08.5010	cyl. 25	25	8	48	40	65
ZU22.12.5010	cyl. 22	22	12	55	50	88
ZU25.12.5010	cyl. 25	25	12	55	50	88

* diamètre de queue du poinçon

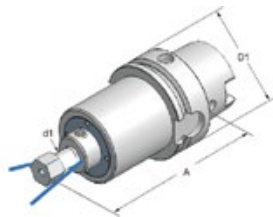
Attachement VDI DIN 69880



Référence	Type	d	d1*	D	D1	A
ZU16.08.5000	VDI 16	16	8	40	44	70
ZU20.08.5000	VDI 20	20	8	40	50	70
ZU25.08.5000	VDI 25	25	8	40	58	70
ZU25.12.5000	VDI 25	25	12	50	58	96
ZU30.12.5000	VDI 30	30	12	50	68	96
ZU40.12.5000	VDI 40	40	12	50	83	96

* diamètre de queue du poinçon

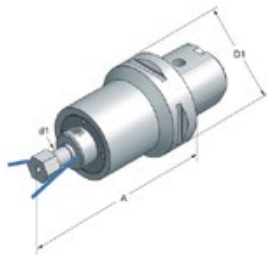
Attachement HSK DIN 69893



Référence	Type	D1	A	d1*
ZU40.11.08.5000	HSK-A40 x 08 x 95	40	95	8
ZU40.12.08.5000	HSK-E40 x 08 x 95	40	95	8
ZU50.14.12.5000	HSK-C50 x 12 x 100	50	100	12
ZU63.11.12.5000	HSK-A63 x 12 x 115	63	115	12

* diamètre de queue du poinçon

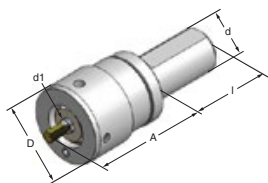
Attachement CAPTO DIN 26623



Référence	Type	D1	A	d1*
ZUC5.12.5000	C5 x 12 x 100	50	100	12
ZUC6.12.5000	C6 x 12 x 110	63	115	12

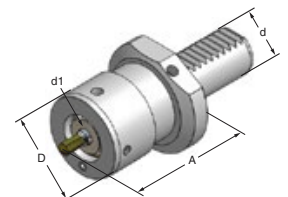
* diamètre de queue du poinçon

Outils à brocher réglables - Poinçons queue Ø8 mm



Attachement cylindrique

Référence	d	d1*	D	l	A
ZU16.08.5013	16	8	44	38	65
ZU20.08.5013	20	8	44	38	65
ZU25.08.5013	25	8	44	48	65



Attachement VDI DIN 69880

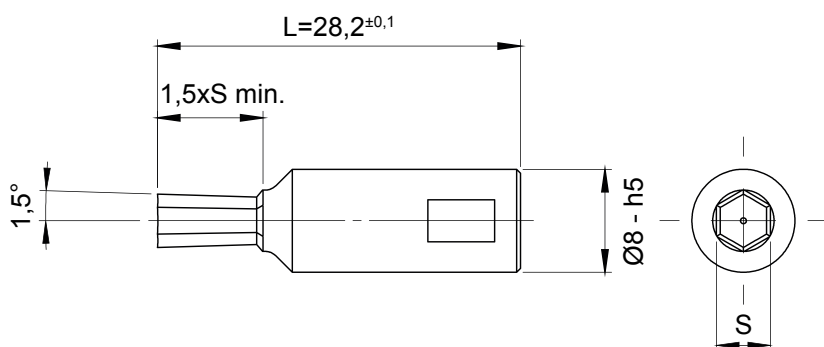
Référence	d	d1*	D	A
ZU16.08.5003	16	8	44	70
ZU20.08.5003	20	8	44	70
ZU25.08.5003	25	8	44	70

* diamètre de queue du poinçon

Poinçons hexagonaux type PCM 2110 (Ø8)

Notes importantes :

- Pour tous les porte-outils à brocher PCM des séries 21*, 6165*, 618*, 262*.
- La longévité des poinçons a été augmentée grâce à l'utilisation d'un acier spécifique.
- Autres dimensions et profils sur demande.



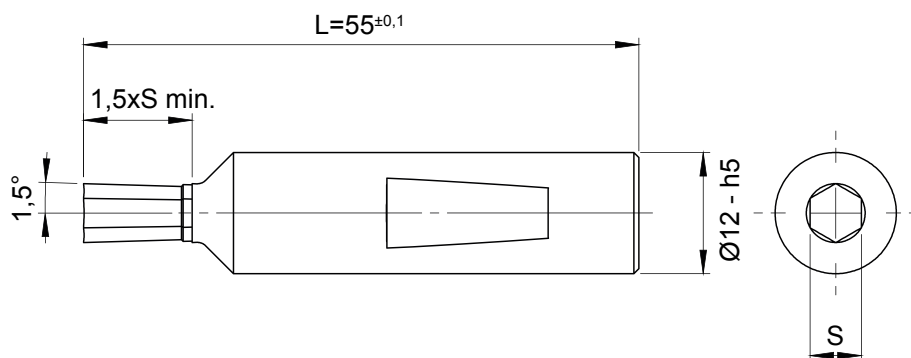
Type PCM 2110 (Ø8)

Référence	Hexa (mm)	S (mm)
2110H01.50	1.5	1.538 ± 0.007
2110H02.00	2	2.038 ± 0.007
2110H02.50	2.5	2.553 ± 0.007
2110H03.00	3	3.071 ± 0.009
2110H04.00	4	4.086 ± 0.009
2110H05.00	5	5.086 ± 0.009
2110H06.00	6	6.084 ± 0.011
2110H07.00	7	7.104 ± 0.011
2110H08.00	8	8.104 ± 0.011
2110H09.00	9	9.104 ± 0.011
2110H10.00	10	10.102 ± 0.013
2110H11.00	11	11.129 ± 0.013
2110H12.00	12	12.129 ± 0.013
2110H13.00	13	13.129 ± 0.013
2110H14.00	14	14.129 ± 0.013

Poinçons hexagonaux type PCM 6150 (Ø12)

Notes importantes :

- Pour tous les porte-outils à brocher PCM des séries 6162*, 619*, 263*.
- La longévité des poinçons a été augmentée grâce à l'utilisation d'un acier spécifique.
- Autres dimensions et profils sur demande.



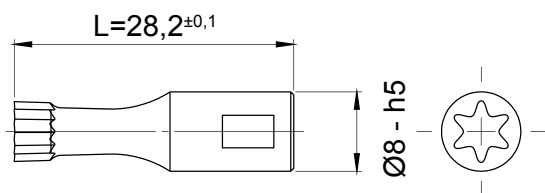
Type PCM 6150 (Ø12)

Référence	Hexa (mm)	S (mm)
6150H03.00	3	3.071 ± 0.009
6150H04.00	4	4.086 ± 0.009
6150H05.00	5	5.086 ± 0.009
6150H06.00	6	6.084 ± 0.011
6150H07.00	7	7.104 ± 0.011
6150H08.00	8	8.104 ± 0.011
6150H09.00	9	9.104 ± 0.011
6150H10.00	10	10.102 ± 0.013
6150H11.00	11	11.129 ± 0.013
6150H12.00	12	12.129 ± 0.013
6150H13.00	13	13.129 ± 0.013
6150H14.00	14	14.129 ± 0.013
6150H16.00	16	16.217 ± 0.013
6150H17.00	17	17.217 ± 0.013
6150H18.00	18	18.214 ± 0.016
6150H19.00	19	19.259 ± 0.016

Poinçons TORX type PCM 2122 (Ø8)

Notes importantes :

- Pour tous les porte-outils à brocher PCM des séries 21*, 6165*, 618*, 262*.
- La longévité des poinçons a été augmentée grâce à l'utilisation d'un acier spécifique.
- Autres dimensions et profils sur demande.



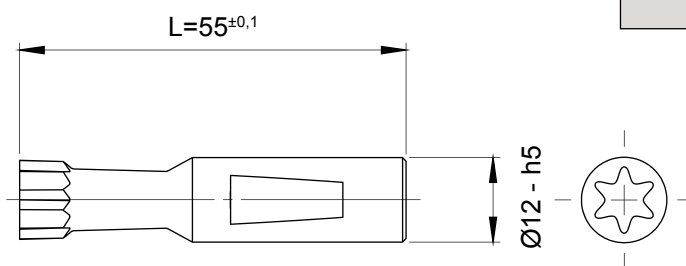
Type PCM 2122 (Ø8)

Référence	TORX
2122T06	Torx 06
2122T08	Torx 08
2122T09	Torx 09
2122T10	Torx 10
2122T15	Torx 15
2122T20	Torx 20
2122T25	Torx 25
2122T27	Torx 27
2122T30	Torx 30
2122T40	Torx 40
2122T45	Torx 45
2122T50	Torx 50
2122T55	Torx 55

Poinçons TORX type PCM 6173 (Ø12)

Notes importantes :

- Pour tous les porte-outils à brocher PCM des séries 6162*, 619*, 263*.
- La longévité des poinçons a été augmentée grâce à l'utilisation d'un acier spécifique.
- Autres dimensions et profils sur demande.



Type PCM 6173 (Ø12)

Référence	TORX
6173T20	Torx 20
6173T25	Torx 25
6173T27	Torx 27
6173T30	Torx 30
6173T40	Torx 40
6173T45	Torx 45
6173T50	Torx 50
6173T55	Torx 55

40 Impasse des Acacias - Z.I. des Valignons | 74460 MARNAZ

Tél. 04 50 96 39 02 - Fax. 04 50 96 02 71

E-mail : info@dibe.fr

www.dibe.fr