

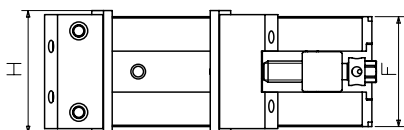
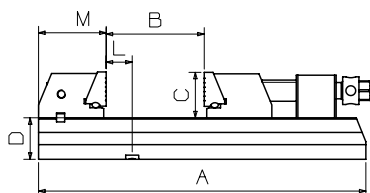
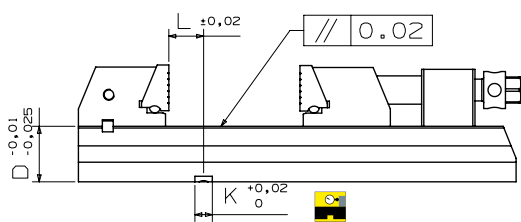
Série 30 PERFECT : Mors plaqueurs non guidés



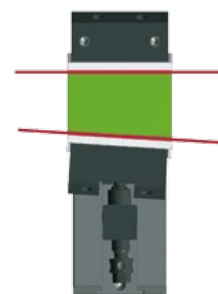
Caractéristiques techniques

Les mors plaqueurs garantissent un parfait plaquage de la pièce sur la semelle lors du serrage.
 Déplacement très rapide du mors mobile grâce au bloc écrou à bille.
 Possibilité de serrage mécanique, hydraulique, oléopneumatique, ou par multiplicateur de couple mécanique.
 Etaux adaptés à tous les types d'usinage y compris la rectification.
 L'étau se fixe à la machine au moyen de brides ou des deux trous.
 4 rainures de positionnement en croix.
 Base tournante en option.

- Type de mors :** plaqueurs
- Porte-mors mobile :** non guidés (oscillant)
- Matière :** acier cémenté 60 HRC (F-155)
- Tolérances :** g6
- Garantie :** à vie (hors pièces d'usure)
- Certificat de contrôle :** avec



Série PERFORMANCE



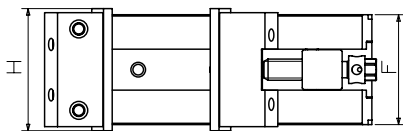
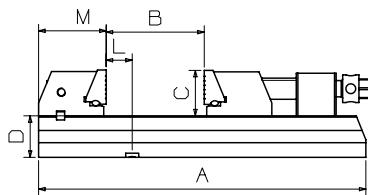
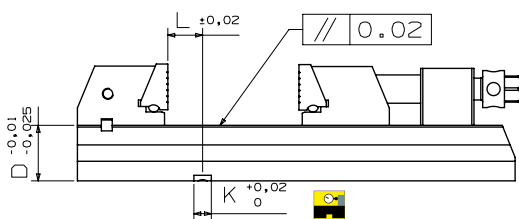
Réf.	A	B	C	D	F	H	L	M	mm	kg	base	
30/100	250	109	33,5	37	90	100	18,6	51,5	12	12561	7,5	B/100
30/100L	296	150	33,5	37	90	100	18,6	51,5	12	12561	8	B/100
30/125	300	130	41	42	110	125	22,0	66	12	12561	13	B/125
30/125L	346	175	41	42	110	125	22,0	66	12	12561	14	B/125
30/125S	371	200	41	42	110	125	22,0	66	12	12561	14,5	B/125
30/125R	345	140	53	49	115	125	3,0	82,5	16	15061	17,9	
30/125RL	395	189	53	49	115	125	3,0	82,5	16	15061	19,5	
30/150	402	200	56	51	135	150	32,2	83	16	15061	26	B/150
30/150L	452	250	56	51	135	150	32,2	83	16	15061	28	B/150
30/150S	502	300	56	51	135	150	32,2	83	16	15061	30	B/150
30/150X	527	325	56	51	135	150	32,2	83	16	15061	31,5	B/150
30/175	432	225	58	56	135	175	35,0	85	16	15061	34	B/150
30/175L	482	275	58	56	135	175	35,0	85	16	15061	36,5	B/150
30/175S	556	350	58	56	135	175	35,0	86	16	15061	40	B/150
30/175X	610	400	58	56	135	175	35,0	86	16	15061	42,5	B/150
30/200	470	250	66	61	160	200	52,2	93	16	20061	44	B/200
30/200L	520	300	66	61	160	200	52,2	93	16	20061	46,5	B/200
30/200S	570	350	66	61	160	200	52,2	92,5	16	20061	49	B/200
30/200X	595	375	66	61	160	200	52,2	92,5	16	20061	50,5	B/200
30/200XL	675	455	66	61	160	200	52,2	92,5	16	20061	53	B/200
30/250	530	300	74	66	200	250	47,5	97,5	20	20061	70	
30/250L	580	350	74	66	200	250	47,5	97,5	20	20061	75	
30/250S	680	450	74	66	200	250	47,5	97,5	20	20061	85	
30/250X	755	525	74	66	200	250	47,5	97,5	20	20061	92	
30/300	670	390	83	78	245	300	38,5	121,5	20	3030061	130	
30/300L	770	490	83	78	245	300	38,5	121,5	20	3030061	145	
30/300S	870	590	83	78	245	300	38,5	121,5	20	3030061	160	

Série 30G PERFECT : Mors plaqueurs guidés



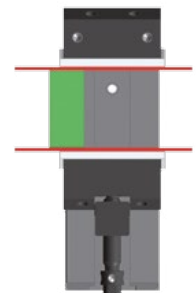
Caractéristiques techniques

Les mors plaqueurs garantissent un parfait plaquage de la pièce sur la semelle lors du serrage.
 Déplacement très rapide du mors mobile grâce au bloc écrou à bille.
 Possibilité de serrage mécanique, hydraulique, oléopneumatique, ou par multiplicateur de couple mécanique.
 Etaux adaptés à tous les types d'usinage y compris la rectification.
 L'étau se fixe à la machine au moyen de brides ou des deux trous.
 4 rainures de positionnement en croix.
 Base tournante en option.



Type de mors : plaqueurs
Porte-mors mobile : guidés et non guidés (oscillant)
Matière : acier cémenté 60 HRC (F-155)
Tolérances : g6
Garantie : à vie (hors pièces d'usure)
Certificat de contrôle : avec

Série PERFORMANCE



Réf.	A	B	C	D	F	H	L	M	mm	KG	base	
30/100G	250	109	33,5	37	90	100	18,6	51,5	12	12561	7,5	B/100
30/100GL	296	150	33,5	37	90	100	18,6	51,5	12	12561	8	B/100
30/125G	300	130	41	42	110	125	22,0	66	12	12561	13	B/125
30/125GL	346	175	41	42	110	125	22,0	66	12	12561	14	B/125
30/150G	402	200	56	51	135	150	32,2	83	16	15061	26	B/150
30/150GL	452	250	56	51	135	150	32,2	83	16	15061	28	B/150
30/150GS	502	300	56	51	135	150	32,2	83	16	15061	31	B/150
30/175G	432	225	58	56	135	175	35,0	85	16	15061	34	B/150
30/175GL	482	275	58	56	135	175	35,0	85	16	15061	36,5	B/150
30/175GS	556	350	58	56	135	175	35,0	86	16	15061	40	B/150
30/200G	470	250	66	61	160	200	52,2	92,5	16	20061	44	B/200
30/200GL	520	300	66	61	160	200	52,2	92,5	16	20061	46,5	B/200
30/200GS	570	350	66	61	160	200	52,2	92,5	16	20061	49	B/200
30/200GX	595	375	66	61	160	200	52,2	92,5	16	20061	50,5	B/200
30/250G	530	300	74	66	200	250	52,2	97,5	20	20061	70	
30/250GL	580	350	74	66	200	250	47,5	97,5	20	20061	75	
30/250GS	680	450	74	66	200	250	47,5	97,5	20	20061	85	
30/250GX	755	525	74	66	200	250	47,5	97,5	20	20061	93	

Série PRD Production : Mors plaqueurs non guidés



Caractéristiques techniques

Les mors plaqueurs garantissent un parfait plaquage de la pièce sur la semelle lors du serrage.
Déplacement très rapide du mors mobile grâce au bloc écrou à bille.
Possibilité de serrage mécanique, hydraulique, oléopneumatique, ou par multiplicateur de couple mécanique.
L'étau se fixe à la machine au moyen de brides ou des deux trous.
4 rainures de positionnement en croix.
Base tournante en option.

Type de mors : plaqueurs

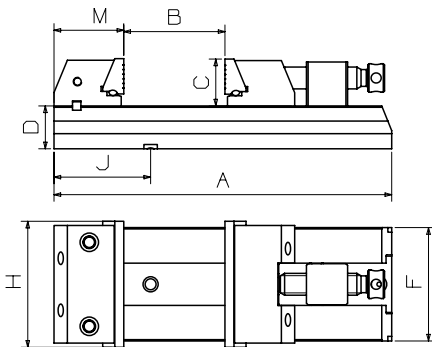
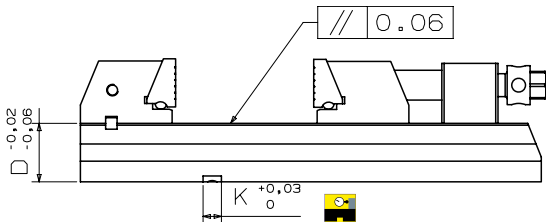
Porte-mors mobile : non guidés (oscillant)

Matière : acier cémenté 60 HRC (F-155)

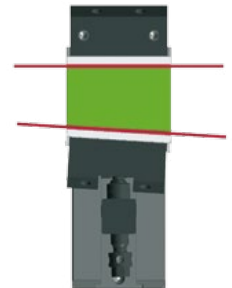
Tolérances : g8

Garantie : à vie (hors pièces d'usure)

Certificat de contrôle : sans



Série PRODUCTION



Réf.	A	B	C	D	F	H	J	M	mm		kg	base
PRD/125	300	130	41	42	110	125	88	66	12	12561	13	B/125
PRD/125L	346	175	41	42	110	125	88	66	12	12561	14	B/125
PRD/150	402	200	56	51	135	150	115	83	16	15061	26	B/150
PRD/150L	452	250	56	51	135	150	115	83	16	15061	28	B/150
PRD/150S	502	300	56	51	135	150	115	83	16	15061	31	B/150
PRD/150X	527	325	56	51	135	150	115	83	16	15061	31,5	B/150
PRD/200	470	250	66	61	160	200	145	92,5	16	20061	44	B/200
PRD/200L	520	300	66	61	160	200	145	92,5	16	20061	46,5	B/200
PRD/200S	570	350	66	61	160	200	145	92,5	16	20061	49	B/200
PRD/200X	595	375	66	61	160	200	145	92,5	16	20061	50,5	B/200
PRD/200XL	675	455	66	61	160	200	145	92,5	16	20061	53	B/200

Série PRD Production : Mors plaqueurs guidés



Caractéristiques techniques

Les mors plaqueurs garantissent un parfait plaquage de la pièce sur la semelle lors du serrage.
 Déplacement très rapide du mors mobile grâce au bloc écrou à bille.
 Possibilité de serrage mécanique, hydraulique, oléopneumatique, ou par multiplicateur de couple mécanique.
 L'étau se fixe à la machine au moyen de brides ou des deux trous.
 4 rainures de positionnement en croix.
 Base tournante en option.

Type de mors : plaqueurs

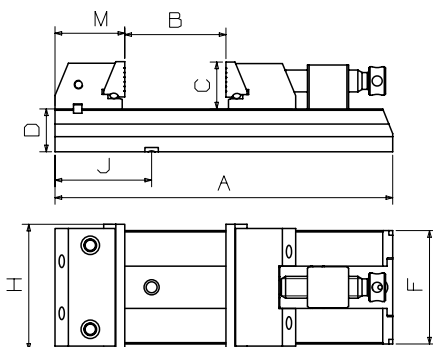
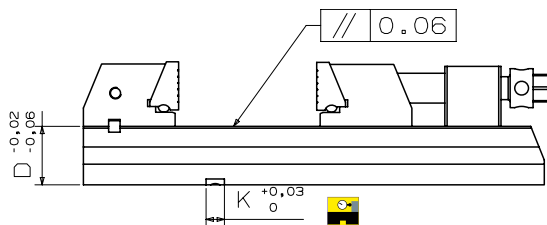
Porte-mors mobile : guidés

Matière : acier cémenté 60 HRC (F-155)

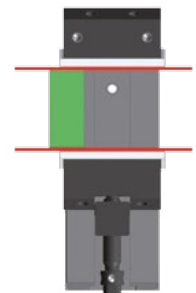
Tolérances : g8

Garantie : à vie (hors pièces d'usure)

Certificat de contrôle : sans

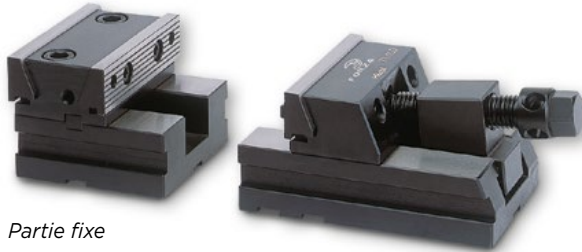


Série PRODUCTION



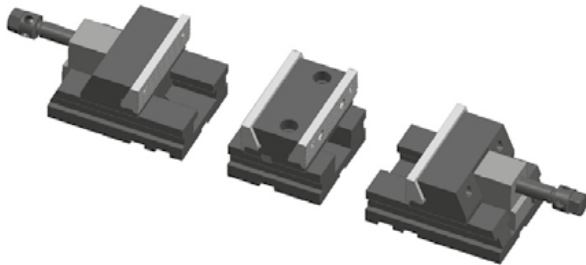
Réf.	A	B	C	D	F	H	J	M	mm	kg	base
PRD/125G	300	130	41	42	110	125	88	66	12	12561	B/125
PRD/125GL	346	175	41	42	110	125	88	66	12	12561	B/125
PRD/150G	402	200	56	51	135	150	115	83	16	15061	B/150
PRD/150GL	452	250	56	51	135	150	115	83	16	15061	B/150
PRD/150GS	502	300	56	51	135	150	115	83	16	15061	B/150
PRD/200G	470	250	66	61	160	200	145	92,5	16	20061	B/200
PRD/200GL	520	300	66	61	160	200	145	92,5	16	20061	B/200
PRD/200GS	570	350	66	61	160	200	145	92,5	16	20061	B/200
PRD/200GX	595	375	66	61	160	200	145	92,5	16	20061	B/200

Série 30P : Étau 2 parties avec mors plaqueurs



Partie fixe

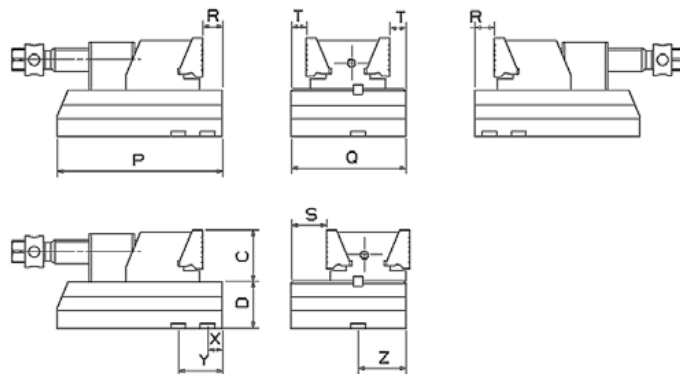
Partie mobile



Caractéristiques techniques

Les mors plaqueurs garantissent un parfait plaquage de la pièce lors du serrage.
 Déplacement très rapide du mors mobile grâce au bloc écrou à bille.
 Possibilité de serrage mécanique, hydraulique, oléopneumatique, ou par multiplicateur de couple mécanique.
 Parfaitement adapté pour le serrage de grandes pièces.
 La pièce à serrer peut reposer soit sur la semelle de l'étau, soit sur la table de la machine.
 L'étau se fixe à la machine au moyen de brides.
 Rainures de positionnement en croix.

Type de mors : plaqueurs
Porte-mors mobile : non guidés (oscillant)
Matière : acier cémenté 60 HRC (F-155)
Tolérances : g6
Garantie : à vie (hors pièces d'usure)
Certificat de contrôle : avec



Réf.	C	D	P	Q	R	S	T	X	Y	Z	mm	KG
30/100P	33,5	37	140	90	50	30	13	17	42	37	12	1251261 9,5
30/125P	41	42	150	103	55	35	16	22	50	43,5	12	1251261 16,5
30/150P	56	51	180	125	58	40	20	26	58	52	16	1501261 24,5
30/200P	66	61	190	140	63	44	22	26	58	59	16	2001261 41

2 jeux de brides inclus

Rallonge semelle pour étaux à mors plaqueurs



Caractéristiques techniques

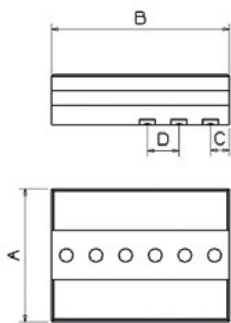


3 rainures de positionnement.
Nombreux points de réglage pour le bloc écrou.

Matière : acier cémenté 60 HRC (F-155)

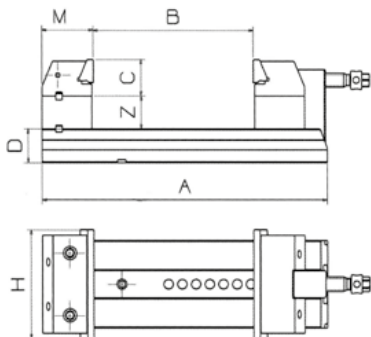
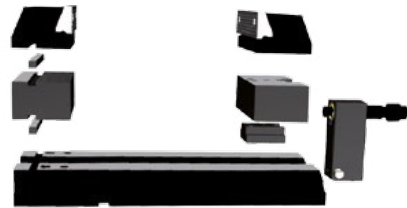
Tolérances : g6

Garantie : à vie (hors pièces d'usure)



Réf.	A	B	C	D			KG
1252211	110	150	15	21	1251261	125	3,6
1502211	135	180	19	32	15061	150	6,5
1752211	135	180	19	30	15061	175	7,5
2002211	160	200	24	32	2001261	200	11,7
2502211	200	242	31	36	20061	250	19,5

Réhausse porte-mors pour étaux à mors plaqueurs



Bloc écrou réhaussé

Réf.	
30015090	150
30020090	200
30025090	250
30030090	300

Jeu de réhausse avec bloc écrou, clavette et vis

Réf.	Z	H		KG
15031	60	150	150	12,9
20031	60	200	200	18,5
25031	60	250	250	21,5
30030031	60	300	300	34,5

Série 30V 125P : Étau 2 parties à mors plaqueurs et semelle réhaussée



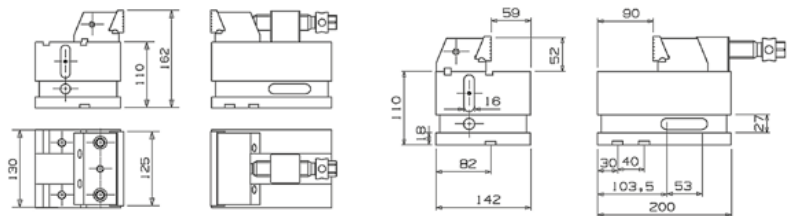
La pièce est plaquée sur le corps de l'étau.
Hauteur de serrage 52 mm



La pièce est plaquée sur la table de la machine.
Hauteur de serrage 162 mm

Caractéristiques techniques

- Type de mors : plaqueurs
- Porte-mors mobile : non guidés (oscillant)
- Matière : acier cémenté 60 HRC (F-155)
- Tolérances : g6
- Garantie : à vie (hors pièces d'usure)
- Certificat de contrôle : avec
- Hauteur de semelle : 110 mm

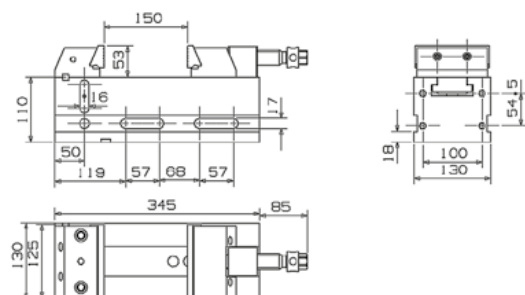


Réf.	Observations	Largeur mors		
30V 125P	Comprend 2 jeux de brides 15061 (Largeur 150 mm)	125 mm	15061	35,80

Série 30V 125P : Étau multipositions à mors plaqueurs et semelle réhaussée

Caractéristiques techniques

- Type de mors : plaqueurs
- Porte-mors mobile : non guidés (oscillant)
- Matière : acier cémenté 60 HRC (F-155)
- Tolérances : g6
- Garantie : à vie (hors pièces d'usure)
- Certificat de contrôle : avec
- Hauteur de semelle : 110 mm



Réf.	Largeur mors		
30V 125	125 mm	15061	35,50

Série 60 : Étau pour cubes à mors plaqueurs



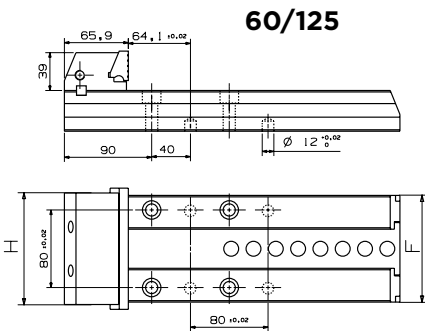
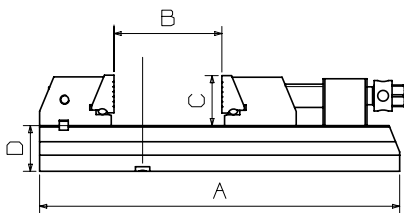
Caractéristiques techniques



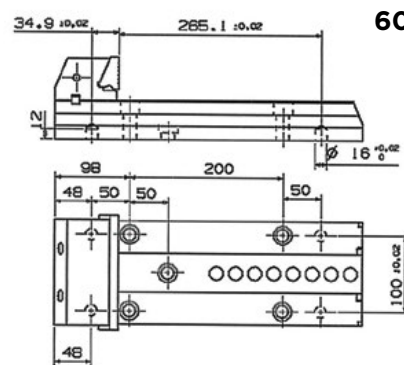
Les mors plaqueurs garantissent un parfait plaquage de la pièce sur la semelle lors du serrage.
Déplacement très rapide du mors mobile grâce au bloc écrou à bille.
Possibilité de serrage mécanique ou par multiplicateur de couple mécanique.
La fixation de l'étau sur le cube est assurée par des vis traversant la semelle. L'orientation de l'étau est faite à l'aide de goupilles logées dans les trous calibrés sous la semelle.

- Type de mors :** plaqueurs
- Porte-mors mobile :** non guidés (oscillant)
- Matière :** acier cémenté 60 HRC (F-155)
- Tolérances :** g6
- Garantie :** à vie (hors pièces d'usure)
- Certificat de contrôle :** avec

Réf.	A	B	C	D	F	H	KG
60/125	328	130	41	42	110	125	7,5
60/125L	373	175	41	42	110	125	8
60/150	402	200	56	51	135	150	13
60/150-50	402	200	56	51	135	150	14
60/150L	452	250	56	51	135	150	28
60/150L-50	452	250	56	51	135	150	34
60/175	432	225	58	56	135	175	36,5
60/175L	482	275	58	56	135	175	44
60/200	470	250	66	61	160	200	46,5
60/200L	520	300	66	61	160	200	49
60/200XL	830	600	66	61	160	200	69

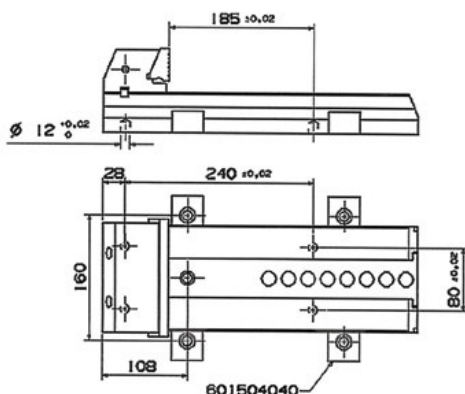


60/125

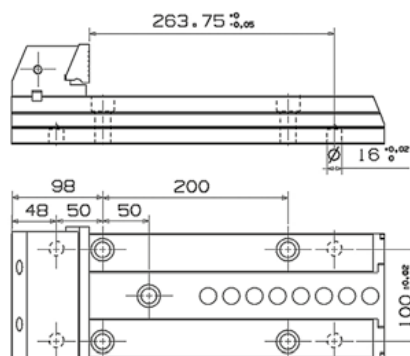


60/150-50

60/150 avec brides



60/175



60/200

