

Accessoires



Variantes :

Mors à visser

à partir de la page 102

Mors superposés

à partir de la page 109

Glissière alternative

à partir de la page 122

Inserts de préhension

à partir de la page 124

Mors d'emboutis-
sage de remplace-
ment rapide

à partir de la page 126

Autres accessoires

à partir de la page 129

Hydraulique
(NOUVEAU)

à partir de la page 140

Recherche rapide d'accessoires

Mors à visser

Mors à visser
striés en sens longitudinal



Tailles etc. à la page 102

ESS	DSS	MFS
ZSS	UNI	VZA

Mors à visser
striés en sens longitudinal et transversal



Tailles etc. à la page 102

ESS	DSS	MFS
ZSS	UNI	VZA

Mors à visser
lisse



Tailles etc. à la page 103

ESS	DSS	MFS
ZSS	UNI	VZA

Mors à prismes



Tailles etc. à la page 105

NCS	ESS	DSS	MFS
ZSS	UNI	VZA	

Mors à prismes
horizontaux et verticaux



Tailles etc. à la page 105

NCS	ESS	DSS	MFS
ZSS	UNI	VZA	

Mors réversibles à visser
1 côté étage de préhension, 1 côté lisse



Tailles etc. à la page 106

ESS	DSS	MFS
ZSS	UNI	

Mors réversibles à visser
1 côté strié en sens longitudinal et transversal, 1 côté lisse



Tailles etc. à la page 108

NCS	ESS	DSS	MFS
ZSS	UNI		

Mors d'emboutissage
à lamelle-ressort



Tailles etc. à la page 108

NCS	ESS	DSS	MFS
ZSS	UNI	VZA	

Mors pendulaires



Tailles etc. à la page 109

NCS

Mors superposés

Mors superposé étagé



Tailles etc. à la page 109

NCS	ESS	DSS	MFS
-----	-----	-----	-----

Mors superposé étagé
avec insert de préhension



Tailles etc. à la page 110

NCS	ESS	DSS	MFS
-----	-----	-----	-----

Mors superposé étagé
avec insert de préhension



Tailles etc. à la page 110

ZSS

Mors tendres
avec ajout de rectification



Tailles etc. à la page 103

NCS	ESS	DSS	MFS
ZSS	UNI	VZA	

Mors étagé



Tailles etc. à la page 104

NCS	ESS	DSS	MFS
ZSS	UNI	VZA	

Mors étagé de préhension



Tailles etc. à la page 104

NCS	ESS	DSS	MFS
ZSS	UNI	VZA	

Mors réversibles à visser
1 côté strié en sens longitudinal, 1 côté lisse



Tailles etc. à la page 106

	ESS	DSS	MFS
ZSS	UNI		

Mors réversibles à visser
1 côté étagé, 1 côté lisse



Tailles etc. à la page 107

	ESS	DSS	MFS
ZSS	UNI		

Mors réversibles à visser
1 côté étagé, 1 côté strié en sens longitudinal



Tailles etc. à la page 107

	ESS	DSS	MFS
ZSS	UNI		

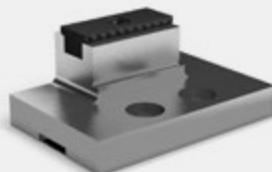
Mors superposé étagé-
avec insert de préhension
ZSS 65 (5 axes)



Tailles etc. à la page 111

UNI

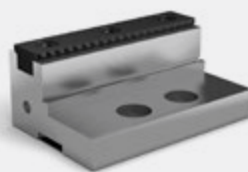
Mors superposé étagé
avec insert de préhension
ZSS 80 (5 axes), étage mince



Tailles etc. à la page 111

UNI	VZA
-----	-----

Mors superposé étagé
avec inserts de préhension
ZSS 80 et 125 (5 axes)



Tailles etc. à la page 112

UNI	VZA
-----	-----



Recherche rapide d'accessoires

Mors superposés

Mors superposé étagé
avec insert de préhension



Tailles etc. à la page 112

UNI

Mors superposé étagé
pour le mors central



Tailles etc. à la page 113

DSS MFS

Mors superposé étagé
pour le mors central
avec insert de préhension



Tailles etc. à la page 113

DSS MFS

Mors à prismes standard



Tailles etc. à la page 115

ZSS

Mors à prismes



Tailles etc. à la page 116

ZSS

Mors à prismes
Ø 6 - Ø 32



Tailles etc. à la page 116

ZSS

Mors de base superposés



Tailles etc. à la page 118

UNI VZA

Mors de base superposés
pour 5 axes



Tailles etc. à la page 119

UNI

Mors de brutes
en aluminium



Tailles etc. à la page 119

ZSS UNI VZA

Glissière
alternative

Glissière alternative
sans mors à visser



Tailles etc. à la page 122

ESS DSS MFS

Glissière alternative
complète (pour 5 axes)



Tailles etc. à la page 122

UNI VZA

Glissière alternative
NCS



Tailles etc. à la page 123

NCS

Mors superposé étagé
pour glissières alternatives



Tailles etc. à la page 114

NCS

Mors à visser
avec rainure pour embout
de préhension



Tailles etc. à la page 114

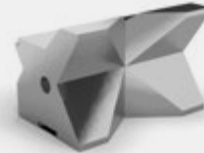
NCS

ESS

DSS

MFS

Mors à prismes
(horizontaux et verticaux)
pour 5 axes

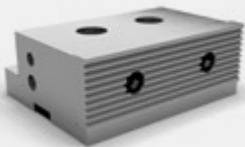


Tailles etc. à la page 115

UNI

VZA

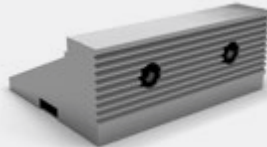
Mors étagé
avec mors à visser
strié en sens longitudinal



Tailles etc. à la page 117

ZSS

Mors superposé étagé
avec mors à visser
strié en sens longitudinal



Tailles etc. à la page 117

ZSS

Mors étagé de base pour
ZSS 65



Tailles etc. à la page 118

UNI

Mors superposé étagé
haut



Tailles etc. à la page 120

UNI

Mors de base superposé
haut



Tailles etc. à la page 120

UNI

Réglette de séparation
pour glissière alternative
(NCS), nitrurée



Tailles etc. à la page 123

NCS

Recherche rapide d'accessoires

Inserts de
préhension

Insert de préhension
préhension des deux côtés



Tailles etc. à la page 124

NCS	ESS	DSS	MFS
ZSS	UNI	VZA	

Insert de préhension
un côté de préhension,
un côté lisse



Tailles etc. à la page 124

NCS	ESS	DSS	MFS
ZSS	UNI	VZA	

Insert
lisse des deux côtés



Tailles etc. à la page 125

NCS	ESS	DSS	MFS
ZSS	UNI	VZA	

Mors d'emboutissage
de remplacement
rapide

**Mors de base avec deux
aimants permanents**
trempé et rectifié



Tailles etc. à la page 126

NCS	ESS	DSS	MFS
-----	-----	-----	-----

**Mors de remplacement
lisse**
trempé et rectifié



Tailles etc. à la page 126

NCS	ESS	DSS	MFS
-----	-----	-----	-----

**Mors de remplacement
strié**
trempé et rectifié



Tailles etc. à la page 127

NCS	ESS	DSS	MFS
-----	-----	-----	-----

Autres accessoires

Tasseau rhombique en T
pour la fixation en sûreté de
supports de pièces de travail



Tailles etc. à la page 129

ESS	DSS	MFS
UNI	VZA	

Tasseau rhombique en T
pour la fixation en sûreté de
supports de pièces de travail



Tailles etc. à la page 129

NCS

Tasseau



Tailles etc. à la page 130

NCS	ESS	DSS	MFS
ZSS			

Jeu de brides de serrage
appropriée pour étaux d'usinage
avec largeur de mors de 125 mm



Tailles etc. à la page 132

NCS	ESS	DSS	MFS
ZSS	UNI		

Manivelle
droite



Tailles etc. à la page 133

NCS	ESS	DSS	MFS
ZSS	UNI	VZA	

Manivelle
coudée



Tailles etc. à la page 133

NCS	ESS	DSS	MFS
ZSS	UNI	VZA	

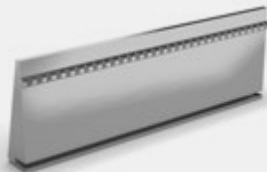
Mors de remplacement à lignes
trempé et rectifié



Tailles etc. à la page 127

NCS ESS DSS MFS

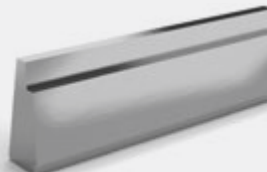
Mors de remplacement à stries et lignes
trempé et rectifié



Tailles etc. à la page 128

NCS ESS DSS MFS

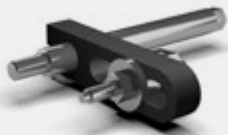
Mors de remplacement étagé
trempé et rectifié



Tailles etc. à la page 128

NCS ESS DSS MFS

Butée de pièce de travail
à installer sur l'étau d'usinage, la glissière de serrage ou dans le mors central



Tailles etc. à la page 131

NCS ESS DSS MFS

ZSS UNI VZA

Butée articulée
à installer dans le mors central ou la glissière de serrage

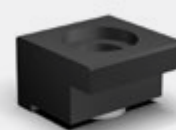


Tailles etc. à la page 131

NCS ESS DSS MFS

ZSS UNI VZA

Brides de serrage
pour la fixation de l'étau d'usinage sur la table de machine



Tailles etc. à la page 132

NCS ESS DSS MFS

ZSS UNI

Clé à douille double



Tailles etc. à la page 134

ESS DSS
UNI VZA

Clé mixte spéciale (à cliquet)



Tailles etc. à la page 134

ESS DSS MFS

Clé dynamométrique 1/2"



Tailles etc. à la page 135

NCS ESS DSS MFS

ZSS UNI VZA



Recherche rapide d'accessoires

Autres
accessoires

Plaque de base



Tailles etc. à la page 135

UNI

Console



Tailles etc. à la page 130

UNI

Entraînement angulaire



Tailles etc. à la page 136

NCS

Accessoires
hydrauliques

Valve à siège manuelle



Tailles etc. à la page 137

NCS ESS MFS

Moteur hydraulique OMP



Tailles etc. à la page 137

ZSS ESS

Accouplement flexible



Tailles etc. à la page 138

ZSS ESS

Groupe hydraulique simple



Tailles etc. à la page 140

NCS ESS MFS UNI

Groupe hydraulique 1 circuit



Tailles etc. à la page 140

NCS ESS MFS UNI

Groupe hydraulique 2 circuits



Tailles etc. à la page 140

NCS ESS MFS UNI

Multiplicateur de pression



Tailles etc. à la page 141

NCS ESS UNI

Multiplicateur de pression avec convertisseur de médias



Tailles etc. à la page 141

NCS ESS MFS UNI

Entraînement angulaire
pour MFS-HD



Tailles etc. à la page 136

MFS

Corps d'accouplement
avec bride



Tailles etc. à la page 138

ESS

ZSS

Fin de course multipistes

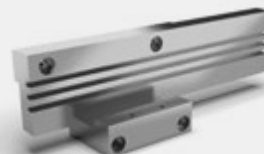


Tailles etc. à la page 139

ESS

ZSS

Kit de montage
pour détection de position
complète



Tailles etc. à la page 139

ESS

ZSS

Manomètre



Tailles etc. à la page 140

NCS

ESS

MFS

UNI

Module de contrôle



Tailles etc. à la page 141

NCS

ESS

MFS

UNI

Flexible hydraulique
avec raccord rapide



Tailles etc. à la page 141

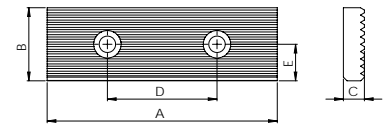
NCS

ESS

MFS

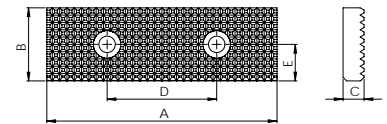
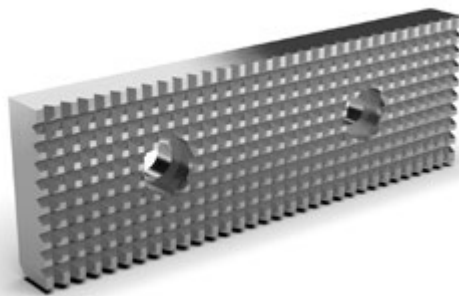
UNI

Mors à visser striés en sens longitudinal



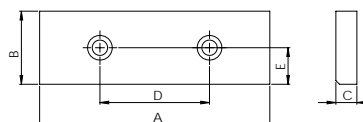
Taille	N°	A	B*	C*	D	E	NCS	ESS	DSS	MFS	ZSS	UNI	VZA
65	02210500	66	20	7,5	34	10		✓	✓			✓	
80	02310500	81	25	7,5	38	12,5		✓	✓	✓		✓	✓
100	02410500	101	30	9,5	43	15		✓	✓	✓	✓		
125	02510500	126	40	11,5	60	20		✓	✓	✓	✓	✓	
160	02610500	160	44	14,5	80	22		✓		✓			

Mors à visser striés en sens longitudinal et transversal



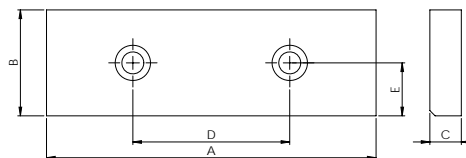
Taille	N°	A	B*	C*	D	E	NCS	ESS	DSS	MFS	ZSS	UNI	VZA
65	02210501	66	20	7,5	34	10		✓	✓			✓	
80	02310501	81	25	7,5	38	12,5		✓	✓	✓		✓	✓
100	02410501	101	30	9,5	43	15		✓	✓	✓	✓		
125	02510501	126	40	11,5	60	20		✓	✓	✓	✓	✓	
160	02610501	160	44	14,5	80	22		✓		✓			

Mors à visser lisse



Taille	N°	A	B*	C*	D	E	NCS	ESS	DSS	MFS	ZSS	UNI	VZA
65	02210502	66	20	7,5	34	10		✓	✓			✓	
80	02310502	81	25	7,5	38	12,5		✓	✓	✓		✓	✓
100	02410502	101	30	9,5	43	15		✓	✓	✓	✓		
125	02510502	126	40	11,5	60	20		✓	✓	✓	✓	✓	
160	02610502	160	44	14,5	80	22		✓		✓			

Mors tendres avec ajout de rectification

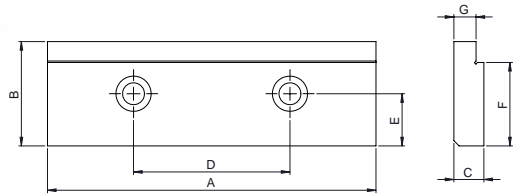


Taille	N°	A	B	C	D	E	NCS	ESS	DSS	MFS	ZSS	UNI	VZA
65	02210503	66	20,5	8	34	10,2		✓	✓			✓	
80	02310503	81	25,5	8	38	12,7		✓	✓	✓		✓	✓
100	02410503	101	30,5	10	43	15,2		✓	✓	✓	✓		
125	02510503	126	40,5	12	60	20,2		✓	✓	✓	✓	✓	
125	09520504	125	43,4	15,4	80	16	✓						
160	02610503	160	44,5	15	80	22,2		✓		✓			

Mors étagé

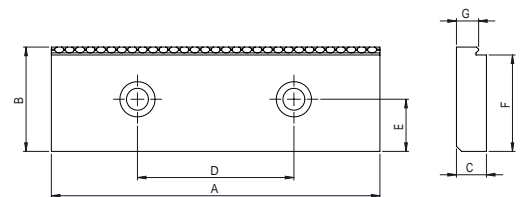
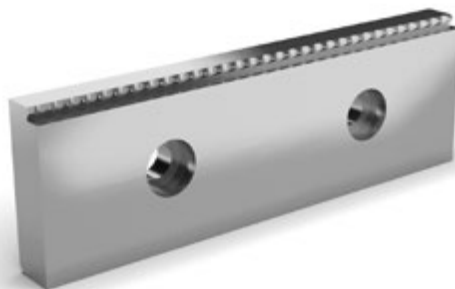


Autres étages au choix du client sur demande.



Taille	N°	A	B*	C*	D	E	F*	G*	NCS	ESS	DSS	MFS	ZSS	UNI	VZA
65	02210504	66	20	7,5	34	10	16	4,5		✓	✓			✓	
80	02310510	81	25	7,5	38	12,5	21	4,5		✓	✓	✓		✓	✓
100	02410504	101	30	9,5	43	15	25	6,5		✓	✓	✓	✓		
125	02510504	126	40	11,5	60	20	32	8,5		✓	✓	✓	✓	✓	
125	09510504	125	43	11,5	80	16	35	8,5	✓						
160	02610504	160	44	14,5	80	22	34	11,5		✓		✓			

Mors étagé de préhension



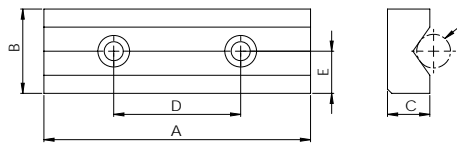
Taille	N°	A	B*	C*	D	E	F	G	NCS	ESS	DSS	MFS	ZSS	UNI	VZA
80	02310511	81	25	7,5	38	12,5	22	4,5		✓	✓	✓		✓	✓
100	02410511	101	30	9,5	43	15	27	6,5		✓	✓	✓	✓		
125	02510511	126	40	11,5	60	20	37	8,5		✓	✓	✓	✓	✓	
125	09510511	125	43	11,5	80	16	40	8,5	✓						
160	02610511	160	44	14,5	80	22	41	11,5		✓		✓			

Mors à prismes

Prismes de 110°



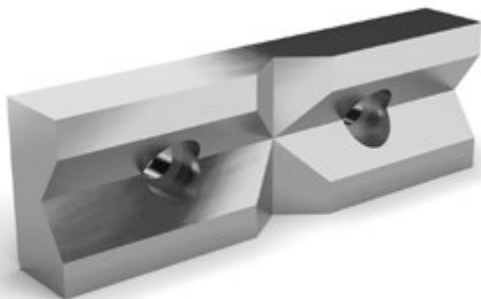
Pour le montage d'un mors à prismes et un mors lisse.



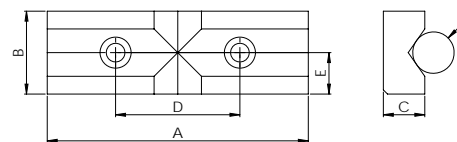
Taille	N°	A	B*	C*	D	E*	F	NCS	ESS	DSS	MFS	ZSS	UNI	VZA
65	02210509	66	20	12,5	34	10	5-25		✓	✓			✓	
80	02310509	81	25	12,5	38	12,5	5-25		✓	✓	✓		✓	✓
100	02410509	101	30	14,5	43	15	7-34		✓	✓	✓	✓		
125	08530509	126	40	20	60	20	8-38		✓	✓	✓	✓	✓	
125	09510509	125	43	20	80	16	8-38	✓						

Mors à prismes

horizontaux et verticaux, Prismes de 110°



Pour le montage d'un mors à prismes et un mors lisse.

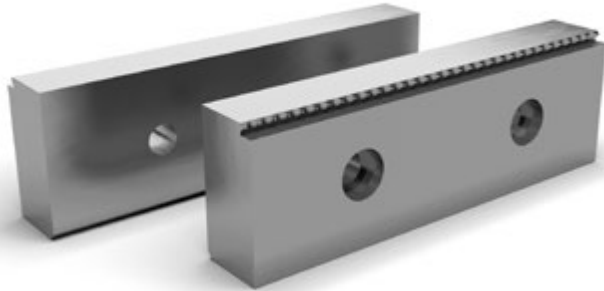


Taille	N°	A	B*	C*	D	E*	F	NCS	ESS	DSS	MFS	ZSS	UNI	VZA
65	02210509V	66	20	12,5	34	10	5-25		✓	✓			✓	
80	02310509V	81	25	12,5	38	12,5	5-25		✓	✓	✓		✓	✓
100	02410509V	101	30	14,5	43	15	7-34		✓	✓	✓	✓		
125	08530509V	126	40	20	60	20	8-38		✓	✓	✓	✓	✓	
125	09510509S	125	43	20	80	16	8-38	✓						

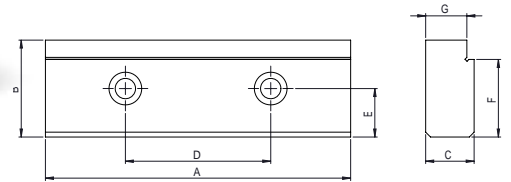
*Dimensions ± 0,01 mm

Mors réversibles à visser

1 côté strié étagé, 1 côté lisse



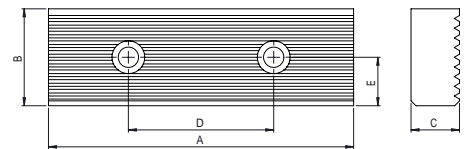
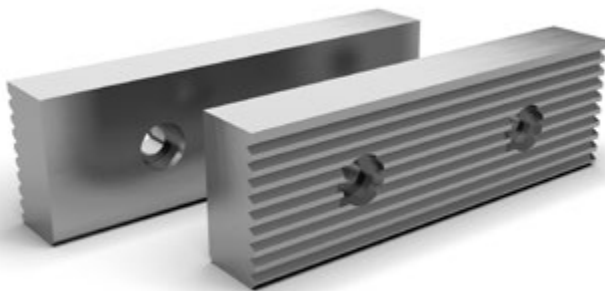
autres tailles sur demande.



Taille	N°	A	B*	C*	D	E	F	G	NCS	ESS	DSS	MFS	ZSS	UNI	VZA
125	08510511	126	40	20	60	20	37	17		✓	✓	✓		✓	

Mors réversibles à visser

1 côté strié en sens longitudinal, 1 côté lisse



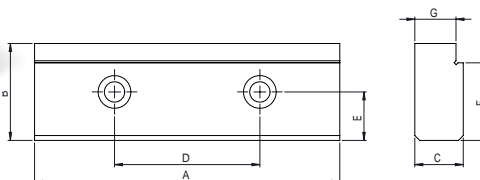
Taille	N°	A	B*	C*	D	E	NCS	ESS	DSS	MFS	ZSS	UNI	VZA
125	08530500	126	40	20	60	20		✓	✓	✓		✓	

Mors réversibles à visser

1 côté étagé, 1 côté lisse



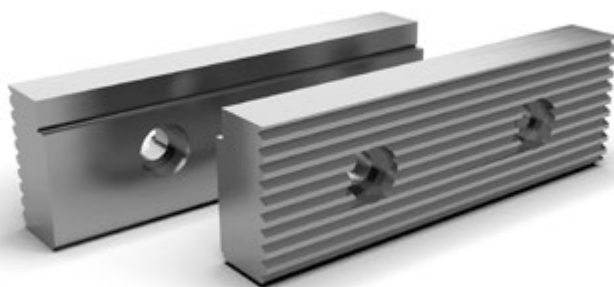
autres tailles sur demande.



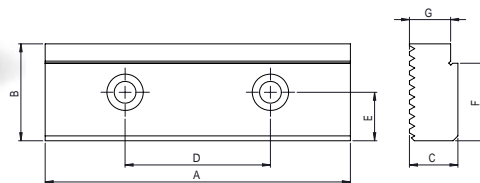
Taille	N°	A	B*	C*	D	E	F*	G*	NCS	ESS	DSS	MFS	ZSS	UNI	VZA
125	08530504	126	40	20	60	20	32	17		✓	✓	✓		✓	

Mors réversibles à visser

1 côté étagé, 1 côté strié en sens longitudinal



Autres étages au choix du client sur demande.

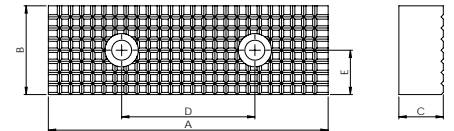
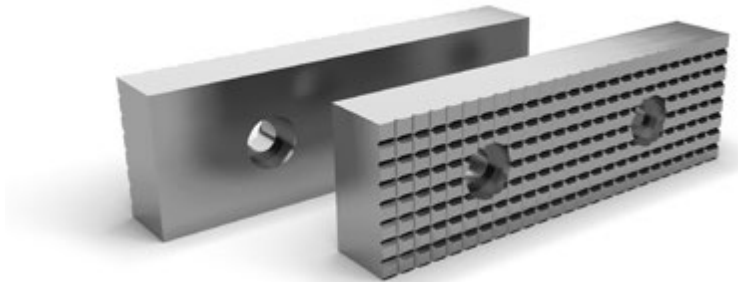


Taille	N°	A	B*	C*	D	E	F*	G*	NCS	ESS	DSS	MFS	ZSS	UNI	VZA
125	08530506	126	40	20	60	20	32	17		✓	✓	✓		✓	

*Dimensions ± 0,01 mm

Mors réversibles à visser

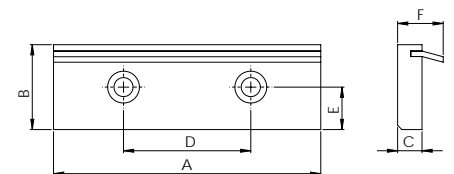
1 côté strié en sens longitudinal et transversal, 1 côté lisse



Taille	N°	A	B*	C*	D	E	NCS	ESS	DSS	MFS	ZSS	UNI	VZA
125	08530507	126	40	20	60	20		✓	✓	✓		✓	
125	09520500	125	43	15	80	16	✓						

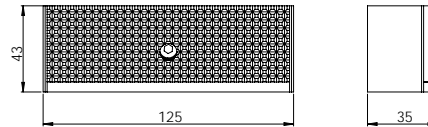
Mors d'emboutissage

à lamelle-ressort



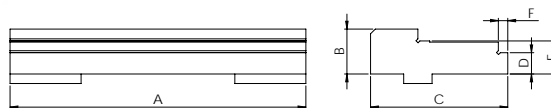
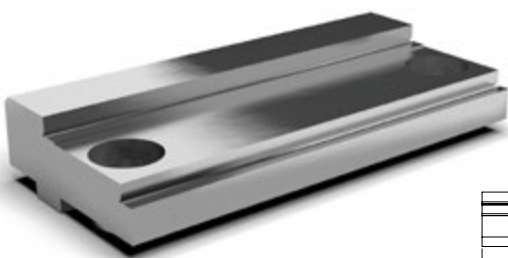
Taille	N°	A	B*	C	D	E	F	NCS	ESS	DSS	MFS	ZSS	UNI	VZA
65	02210505	66	20	7,5	34	10	17,5		✓	✓			✓	
80	02310505	81	25	7,5	38	12,5	17,5		✓	✓	✓		✓	
100	02410505	101	30	9,5	43	15	19,5		✓	✓	✓	✓		
125	02510505	126	40	11,5	60	20	21,5		✓	✓	✓	✓	✓	
125	09520505	125	43	11,5	80	16	21,5	✓						
160	02610505	161	44	14,5	80	22	24,5		✓					

Mors pendulaires



Taille	N°	NCS	ESS	DSS	MFS	ZSS	UNI	VZA
125	09510001	✓						

Mors superposé étagé



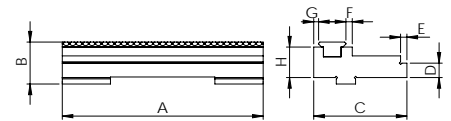
Taille	N°	A	B	C	D*	E*	F	NCS	ESS	DSS	MFS	ZSS	UNI	VZA
80	08330510	80	16,5	48	6,5	11,5	4		✓	✓	✓			
100	08430510	100	16,5	48	6,5	11,5	4		✓	✓	✓			
125	08530510	125	19	58	9	14	4	✓	✓	✓	✓			
160	08630510	160	22	64	12	17	4		✓		✓			

*Dimensions ± 0,01 mm

Mors superposé étagé avec insert de préhension

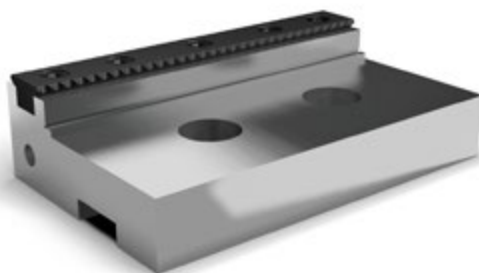


Différents inserts de
préhension montables.

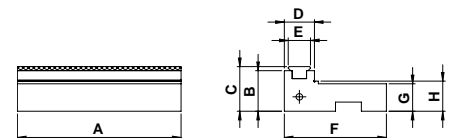


Taille	N°	A	B	C	D*	E	F	G	H*	NCS	ESS	DSS	MFS	ZSS	UNI	VZA
80	02310026	80	23,6	48	6,5	4	3	3	16,5		✓	✓	✓			
100	02410026	100	23,6	48	6,5	4	3	3	16,5		✓	✓	✓			
125	02510026	125	26,1	58	9	4	4	3	19	✓	✓	✓	✓			
160	02610026	160	29,1	64	12	4	4	3	22		✓		✓			

Mors superposé étagé avec insert de préhension



Différents inserts de
préhension montables.

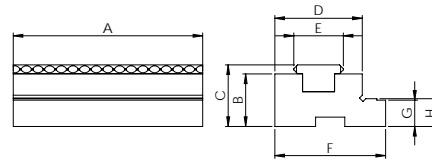


Taille	N°	A	B*	C	D	E	F	G	H*	NCS	ESS	DSS	MFS	ZSS	UNI	VZA
100	03410029	100	31	34,1	23	17	65	20	22					✓		
125	03510029	125	31	34,1	23	17	78	21	23					✓		

Mors superposé étagé avec insert de préhension

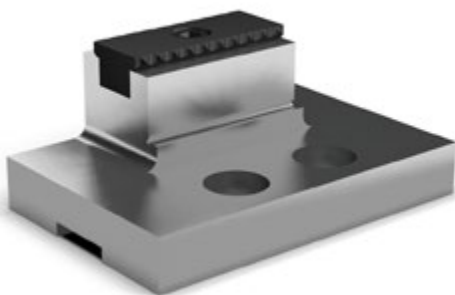


Différents inserts de
préhension montables.

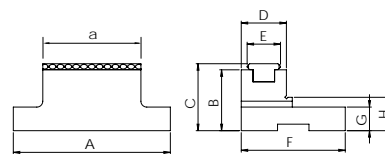


Taille	N°	A	B*	C	D	E	F	G	H*	NCS	ESS	DSS	MFS	ZSS	UNI	VZA
65	03210011	65	18	21	30	17	38	9	9.5						✓	
65/80	03210013	80	18	21	30	17	38	9	9.5						✓	

Mors superposé étagé avec insert de préhension



Différents inserts de
préhension montables.



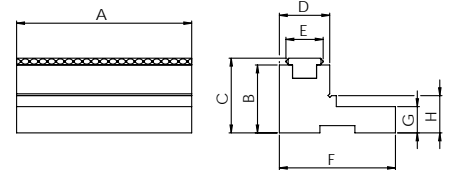
Taille	N°	A/a	B*	C	D	E	F	G	H*	NCS	ESS	DSS	MFS	ZSS	UNI	VZA
80/40	03310024	80/40	31	34	23	17	53	12	17						✓	✓
80/50	03310025	80/50	31	34	23	17	53	12	17						✓	✓

*Dimensions ± 0,01 mm

Mors superposé étagé avec insert de préhension

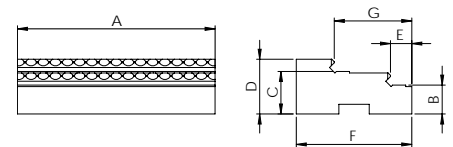


Différents inserts de préhension montables.



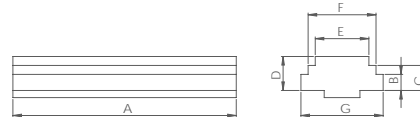
Taille	N°	A	B*	C	D	E	F	G	H*	NCS	ESS	DSS	MFS	ZSS	UNI	VZA
80	03310535P	80	31	34	23	17	53	12	17						✓	✓
80	03310026	100	31	34	23	17	53	12	17						✓	✓
80	03310017	125	31	34	23	17	53	12	17						✓	✓
125	03510028	125	31	34	23	17	67	18	23						✓	

Mors superposé étagé à préhension



Taille	N°	A	B	C	D	E	F	G	NCS	ESS	DSS	MFS	ZSS	UNI	VZA
65	03210015	65	9,5	14	18	7	38	25,5						✓	

Mors superposé étagé pour le mors central

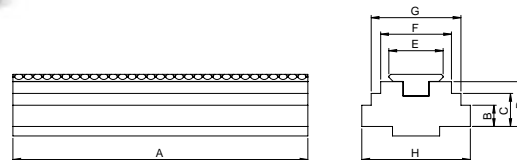


Taille	N°	A	B*	C*	D	E*	F*	G	NCS	ESS	DSS	MFS	ZSS	UNI	VZA
80	08330520	80	6,5	11,5	16,5	24	32	40			✓	✓			
100	08430520	100	6,5	11,5	16,5	24	32	40			✓	✓			
125	08530520	125	9	14	19	30	38	46			✓	✓			
160	08630520	160	12	17	22	44	52	60				✓			

Mors superposé étagé pour le mors central avec insert de préhension



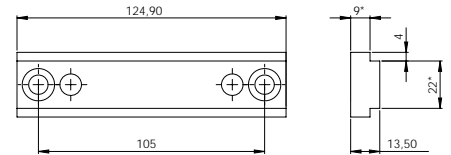
Différents inserts de préhension montables.



Taille	N°	A	B*	C*	D	E	F*	G*	H	NCS	ESS	DSS	MFS	ZSS	UNI	VZA
80	08330522	80	6,5	11,5	16,5	20	24	32	40			✓	✓			
100	08430522	100	6,5	11,5	16,5	20	24	32	40			✓	✓			
125	08530522	125	9	14	19	23	30	38	46			✓	✓			
160	08630522	125	12	17	22	17	23	52	60				✓			

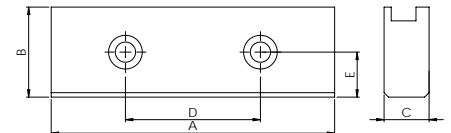
*Dimensions ± 0,01 mm

Mors superposé étagé pour glissières alternatives



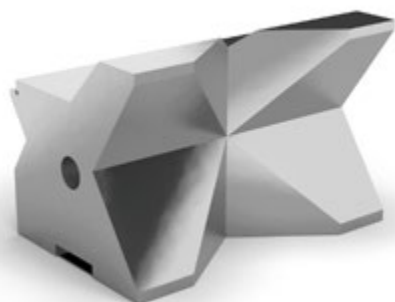
Taille	N°	NCS	ESS	DSS	MFS	ZSS	UNI	VZA
125	09520033	✓						

Mors à visser avec rainure pour embout de préhension

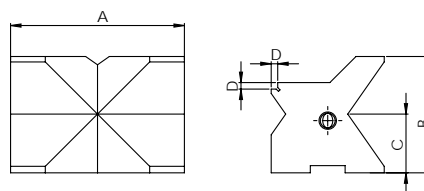


Taille	N°	A	B*	C*	D	E	NCS	ESS	DSS	MFS	ZSS	UNI	VZA
125	08530511	125	40	20	60	20		✓	✓	✓			
125	09520036	125	43	20	80	16	✓						
160	02610512	160	44	20	80	22		✓		✓			

Mors à prismes (horizontaux et verticaux) pour 5 axes, prismes de 110°



Ø de serrage	vertical	horizontal
Taille 80	Ø 11-30	Ø 30-80

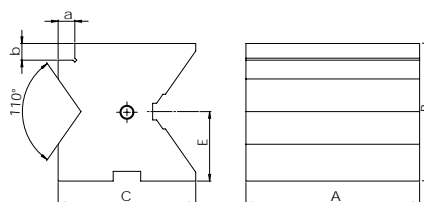


Taille	N°	A	B	C	D	NCS	ESS	DSS	MFS	ZSS	UNI	VZA
80	03310501V	80	53.5	27	3						✓	✓

Mors à prismes standard



Ø de serrage	à l'avant	à l'arrière
Taille 100	Ø 35-100	Ø 20-56
Taille 125	Ø 52-150	Ø 30-80

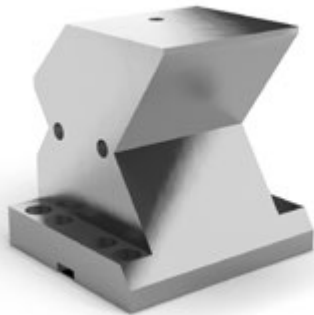


Taille	A	B	C	E	a	b	N° de commande	NCS	ESS	DSS	MFS	ZSS	UNI	VZA
100	100	68	58	34	10	10	03410500						✓	
125	125	99	99	50	12	12	03510500						✓	

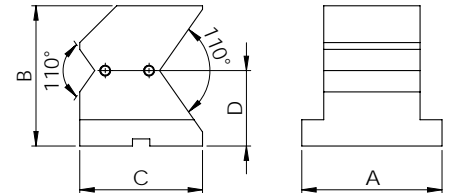
Kit comportant deux mors à prismes.

*Dimensions ± 0,01 mm

Mors à prismes



Ø de serrage	à l'avant	à l'arrière
Taille 160	Ø 80-240	Ø 30-80

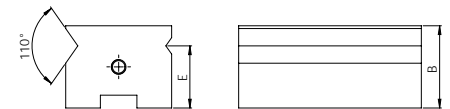


Taille	N°	A	B	C	D	NCS	ESS	DSS	MFS	ZSS	UNI	VZA
160	03610001S	160	160	140	86						✓	

Mors à prismes Ø 6 - 32



Ø de serrage	à l'avant	à l'arrière
Taille 100	Ø 12-32	Ø 6-14
Taille 125	Ø 12-32	Ø 6-13



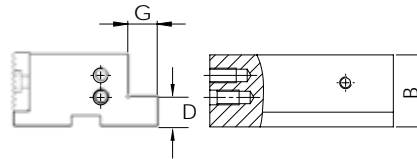
Taille	B	E	N° de commande	NCS	ESS	DSS	MFS	ZSS	UNI	VZA
100	45	34	03410501						✓	
125	61	50	03510501						✓	

Kit comportant deux mors à prismes.

Mors étagé avec mors à visser strié en sens longitudinal



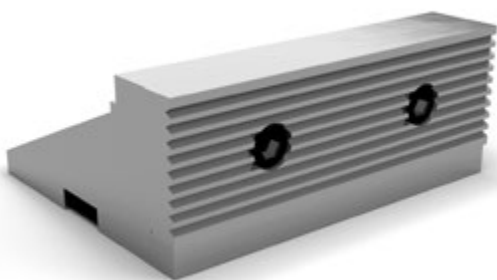
Vous trouverez d'autres
mors à visser à partir de la page
102.



Taille	B	D	G	N°	NCS	ESS	DSS	MFS	ZSS	UNI	VZA
100	44	14	15	03410502					✓		
125	50	20	20	03510502					✓		

Kit comprenant deux mors étagés avec mors à visser.

Mors superposé étagé avec mors à visser strié en sens longitudinal



Vous trouverez d'autres mors à visser
à partir de la page 102.



Taille	B	a	b	N°	NCS	ESS	DSS	MFS	ZSS	UNI	VZA
100	44	3	5	03410510					✓		
125	50	3	8	03510510					✓		

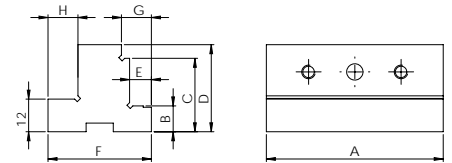
Kit comprenant deux mors étagés avec mors à visser.

*Dimensions ± 0,01 mm

Mors étagé de base

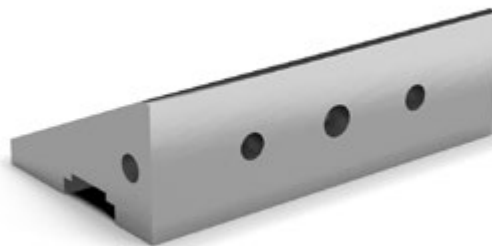


Tous les mors à visser de taille 65 montables. À partir de 102.

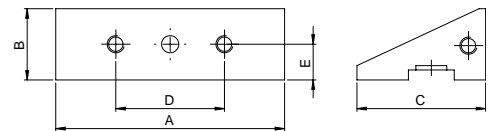


Taille	N°	A	B*	C*	D	E	F	G	H*	NCS	ESS	DSS	MFS	ZSS	UNI	VZA
65	03210503	65	9,5	27	32	8	38	11	11						✓	

Mors de base superposés



Tous les mors à visser de taille 80 montables. À partir de 102.

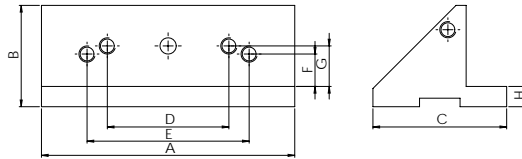


Taille	N°	A	B	C	D	E	NCS	ESS	DSS	MFS	ZSS	UNI	VZA
80	033105511	80	25	45	38	12,5						✓	✓

Mors de base superposés pour 5 axes



Tous les mors à visser de taille 125 montables. À partir de 102.

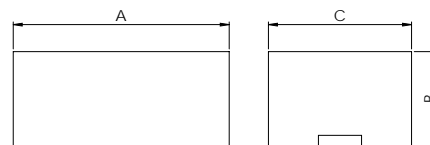


Taille	N°	A	B	C	D	E	F	G	H	NCS	ESS	DSS	MFS	ZSS	UNI	VZA
125	03510511S002	125	50	66	60	80	16	20	10						✓	

Mors de brutes en aluminium



Autres matériaux sur demande.



Taille	N°	A	B	C	NCS	ESS	DSS	MFS	ZSS	UNI	VZA
80	03310505	80	35	53						✓	✓
80	03310507	80	20	53						✓	✓
100	03410505	100	44	58					✓		
125	03510505	125	48	98					✓		

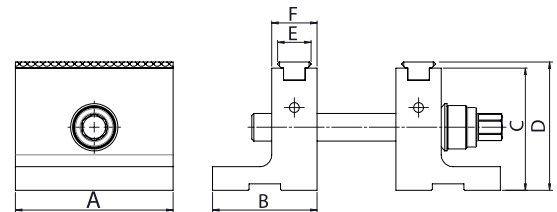
*Dimensions ± 0,01 mm

Mors superposé étagé haut complet



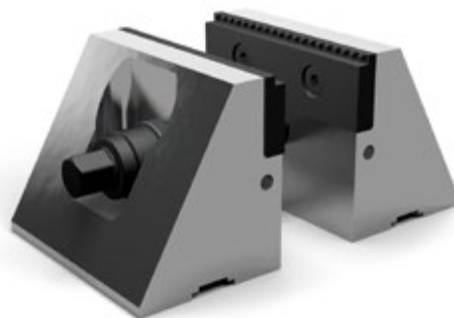
La pièce de travail est serrée d'abord avec la vis hélicoïdale de centrage et ensuite avec la vis hélicoïdale de serrage.

y compris 3 vis hélicoïdales de serrage



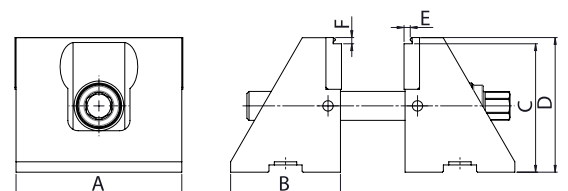
Taille	N°	A	B	C*	D	E	F	NCS	ESS	DSS	MFS	ZSS	UNI	VZA
80	03310027	80	53	62	65,1	17	23						✓	
125	03510030	125	53	90	93,1	17	23						✓	

Mors de base superposé haut complet



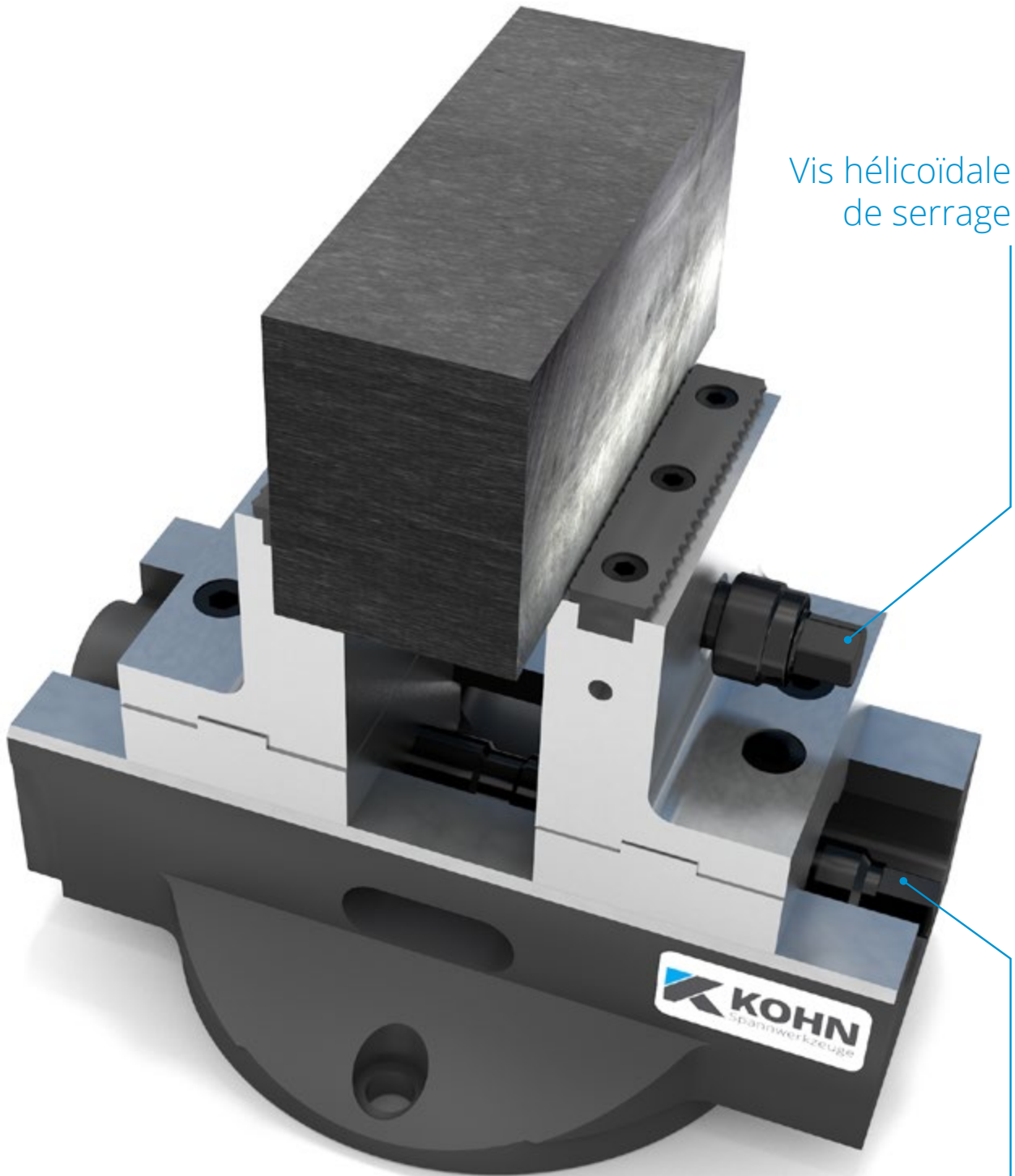
La pièce de travail est serrée d'abord avec la vis hélicoïdale de centrage et ensuite avec la vis hélicoïdale de serrage.

y compris 3 vis hélicoïdales de serrage



Taille	N°	A	B	C	D	E	F	NCS	ESS	DSS	MFS	ZSS	UNI	VZA
80	03310028	80	53	62	65	3	3						✓	

*Dimensions ± 0,01 mm



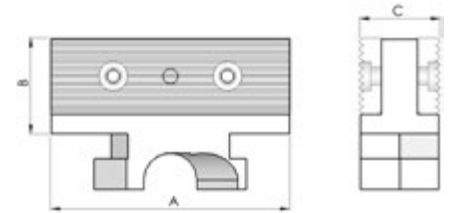
Vis hélicoïdale
de serrage

Vis hélicoïdale
de centrage

Glissière alternative sans mors à visser



Les glissières alternatives permettent le serrage de plusieurs pièces de travail. Le montage est réalisé sans outils.



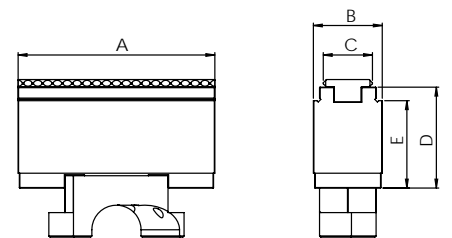
Taille	N°	A	B	C ±0,02	NCS	ESS	DSS	MFS	ZSS	UNI	VZA
80	02310030	80	32	30		✓	✓	✓			
100	02410030	100	44	36		✓	✓	✓			
125	02510030	125	50	42		✓	✓	✓			
160	02610030	160	54	52		✓		✓			

Glissière alternative complète avec insert de préhension



Les glissières alternatives permettent le serrage de plusieurs pièces de travail. Le montage est réalisé sans outils.

Serrage ajusté à la forme de pièces de travail de jusqu'à 35 HRC



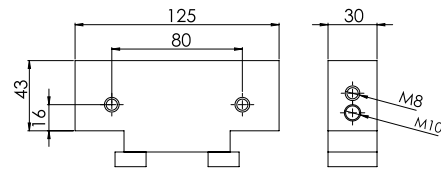
Taille	N°	A	B	C	D*	E*	NCS	ESS	DSS	MFS	ZSS	UNI	VZA
80	03310234G	80	28	20	47	33						✓	✓
125	03510234G	125	35	23	48	40						✓	

Glissière alternative



- ✓ trempé et rectifié
- ✓ sans mors à visser

Les glissières alternatives permettent le serrage de plusieurs pièces de travail.
Le montage est réalisé sans outils

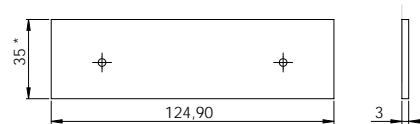


Taille	N°	NCS	ESS	DSS	MFS	ZSS	UNI	VZA
125	09520030	✓						

Réglette de séparation pour glissière alternative (NCS), nitrurée



Application comme mors étagé possible.



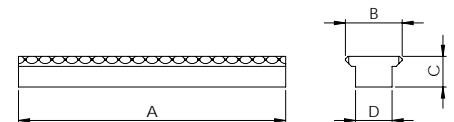
Taille	N°	NCS	ESS	DSS	MFS	ZSS	UNI	VZA
125	09520031	✓						

*Dimensions ± 0,01 mm

Insert de préhension avec préhension bilatérale



Serrage ajusté à la forme de pièces de travail de jusqu'à 35 HRC.



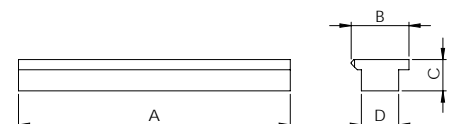
Taille	N°	A	B	C	D	NCS	ESS	DSS	MFS	ZSS	UNI	VZA
65	03210002	65	17	9,2	11						✓	
80	03310550	80	17	9,2	11		✓	✓	✓		✓	✓
80	03310551*	80	20	9,2	11						✓	✓
80/40	03310040	40	17	9,2	11						✓	✓
80/50	03310050	50	17	9,2	11						✓	✓
100	03310100	100	17	9,2	11		✓	✓	✓	✓	✓	✓
125	03510550	125	17	9,2	11	✓	✓	✓	✓	✓	✓	✓
125	03510551*	125	23	9,2	11						✓	
160	02610550	160	17	9,2	11		✓		✓			

* pour glissières alternatives

Insert de préhension un côté de préhension, un côté lisse

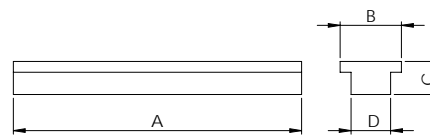


Serrage ajusté à la forme de pièces de travail de jusqu'à 35 HRC.



Taille	N°	A	B	C	D	NCS	ESS	DSS	MFS	ZSS	UNI	VZA
65	03210552	65	17	9,2	11						✓	
80	03310552	80	17	9,2	11		✓	✓	✓		✓	✓
80/40	033140552	40	17	9,2	11						✓	✓
80/50	033150552	50	17	9,2	11						✓	✓
100	03410552	100	17	9,2	11		✓	✓	✓	✓	✓	✓
125	03510552	125	17	9,2	11	✓	✓	✓	✓	✓	✓	✓

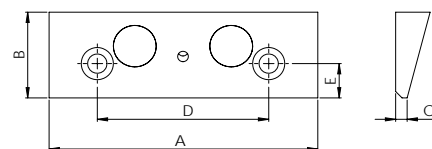
Insert lisse des deux côtés



Taille	N°	A	B	C	D	NCS	ESS	DSS	MFS	ZSS	UNI	VZA
65	03210553	65	17	9,2	11						✓	
80	03310553	80	17	9,2	11		✓	✓	✓		✓	✓
80	03310554*	80	20	9,2	11						✓	✓
80/40	03310558	40	17	9,2	11						✓	✓
80/50	03310557	50	17	9,2	11						✓	✓
100	03410553	100	17	9,2	11		✓	✓	✓	✓	✓	✓
125	03510553	125	17	9,2	11	✓	✓	✓	✓	✓	✓	✓
125	03510554*	125	23	9,2	11						✓	

* pour glissières alternatives

Mors de base avec deux aimants permanents



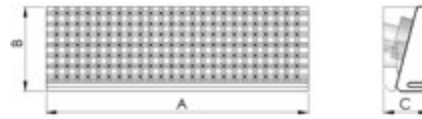
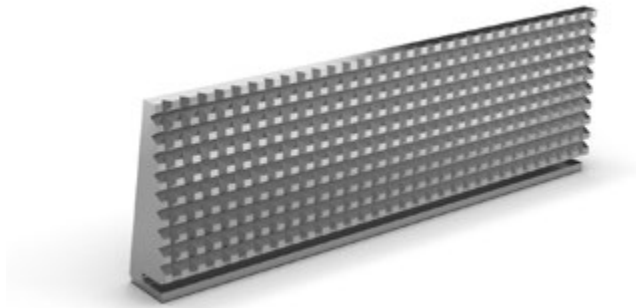
Taille	N°	A	B*	C	D	E	NCS	ESS	DSS	MFS	ZSS	UNI	VZA
125	08520502	125	40	6	80	16		✓	✓	✓		✓	
125	07520502	125	43	6	80	16	✓						

Mors de remplacement lisse pour pièces de travail usinées



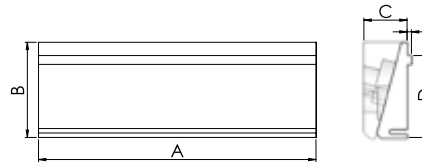
Taille	N°	A	B*	C	NCS	ESS	DSS	MFS	ZSS	UNI	VZA
125	08520505	125	40	21,5		✓	✓	✓		✓	
125	07520505	125	43	21,5	✓						

Mors de remplacement strié pour pièces de travail brutes



Taille	N°	A	B*	C	NCS	ESS	DSS	MFS	ZSS	UNI	VZA
125	08520508	125	40	21,5		✓	✓	✓		✓	
125	07520508	125	43	21,5	✓						

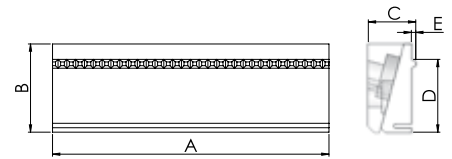
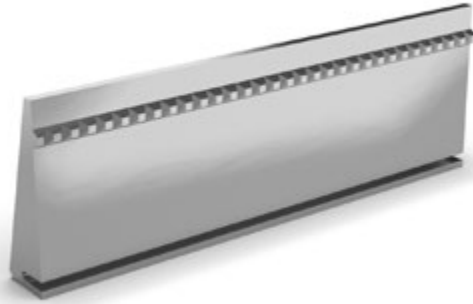
Mors de remplacement à lignes pour pièces de travail usinées avec des erreurs angulaires



Taille	N°	A	B*	C	D	E	NCS	ESS	DSS	MFS	ZSS	UNI	VZA
125	08520511	125	40	21,5	33	2		✓	✓	✓		✓	
125	07520521	125	43	21,5	37	2	✓						

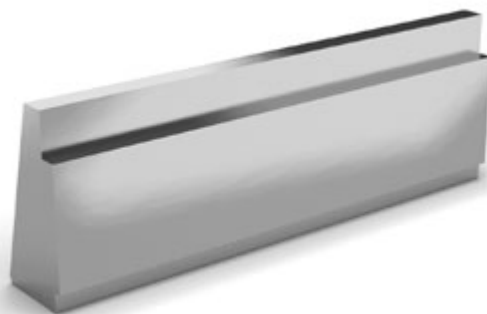
*Dimensions ± 0,01 mm

Mors de remplacement à stries et lignes pour pièces de travail brutes avec des erreurs angulaires

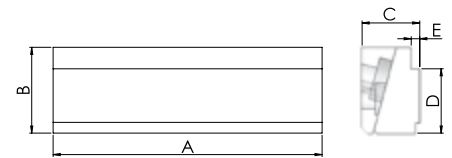


Taille	N°	A	B*	C	D	E	NCS	ESS	DSS	MFS	ZSS	UNI	VZA
125	08520514	125	40	21,5	33	2		✓	✓	✓		✓	
125	07520522	125	43	21,5	37	2	✓						

Mors de remplacement étagé

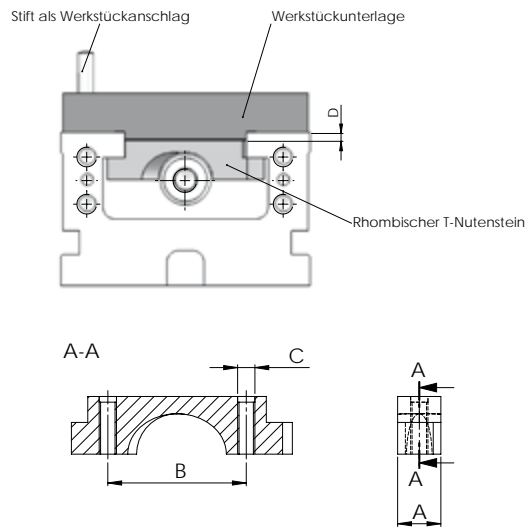


Autres étages au choix du client
sur demande



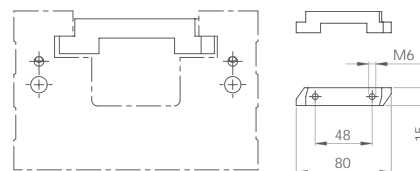
Taille	N°	A	B*	C	D*	E*	NCS	ESS	DSS	MFS	ZSS	UNI	VZA
125	08520517	125	40	26,9	30	4		✓	✓	✓		✓	
125	07520517	125	43	26,9	33	4	✓						

Tasseau rhombique en T pour la fixation sûre de supports de pièces de travail



Taille	N°	A	B	C	D	NCS	ESS	DSS	MFS	ZSS	UNI	VZA
65	02210700	8	25	M4	4		✓	✓				
80	02310700	10	34	M5	4,5		✓	✓	✓		✓	✓
100	02410700	12	37	M5	3		✓	✓	✓			
125	02510700	15	48	M6	4		✓	✓	✓		✓	
160	02610700	18	75	M6	4		✓		✓			

Tasseau rhombique en T pour la fixation sûre de supports de pièces de travail



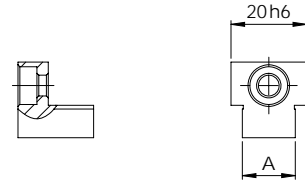
Taille	N°	NCS	ESS	DSS	MFS	ZSS	UNI	VZA
125	09522700	✓						

*Dimensions ± 0,01 mm

Tasseau

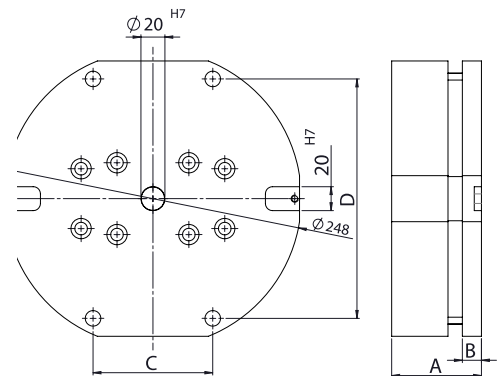


Pour le positionnement rapide et précis de l'étau d'usinage sur la table de machine.



Taille	N°	A	NCS	ESS	DSS	MFS	ZSS	UNI	VZA
20 h6	01310800	14 h6	✓	✓	✓	✓	✓		
20 h6	01310801	18 h6	✓	✓	✓	✓	✓		
20 h6	01310802	20 h6	✓	✓	✓	✓	✓		
20 h6	01310803	22 h6	✓	✓	✓	✓	✓		
20 h6	01310804	16h6	✓	✓	✓	✓	✓		

Console

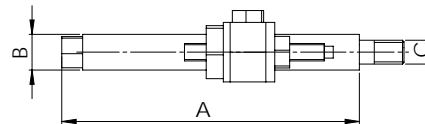
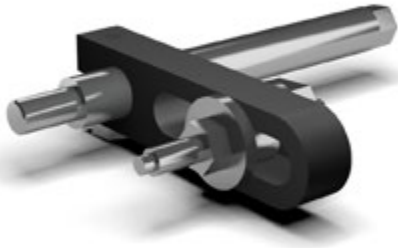


Taille	N°	A*	B	C	D	NCS	ESS	DSS	MFS	ZSS	UNI	VZA
65 / 80 / 125	104100000018	75	16	100	200						✓	

*Dimensions ± 0,01 mm

Butée de pièce de travail

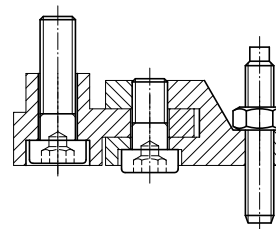
à monter dans l'étau d'usinage, la glissière de serrage ou dans le mors central



Taille	N°	A	B	C	NCS	ESS	DSS	MFS	ZSS	UNI	VZA
65	02210701	65	8	M6		✓	✓				
80	02310701	80	10	M7		✓	✓	✓			
100	02410701	100	12	M8		✓	✓	✓	✓		
125	02510701	125	16	M10	✓	✓	✓	✓	✓		

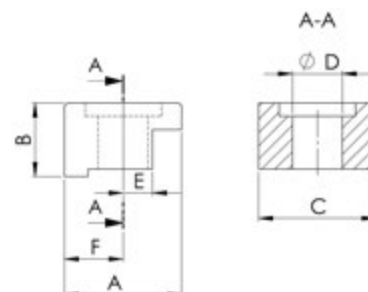
Butée articulée

à installer dans le mors central ou la glissière de serrage



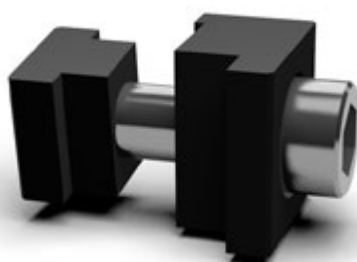
Taille	N°	Filetage	NCS	ESS	DSS	MFS	ZSS	UNI	VZA
80	02310709	M6		✓	✓	✓		✓	
100/125	02510709	M8		✓	✓	✓	✓	✓	
NCS/160	09520709	M10	✓	✓		✓			

Brides de serrage pour la fixation de l'étau d'usinage sur la table de machine



Taille	N°	A	B	C	D	E	F	NCS	ESS	DSS	MFS	ZSS	UNI	VZA
65	02210710	30	16	23	11	7	16		✓	✓				
80	02310710	30	20	28	11	7	14		✓	✓	✓		✓	
100	02410710	35	20	32	13	8	18		✓	✓	✓	✓		
125	02510710	40	25	38	17	10	20	✓	✓	✓	✓	✓	✓	✓

Jeu de brides de serrage appropriée pour étaux d'usinage avec largeur de mors de 125



Chacun composé de 4x :

- ✓ Brides de serrage
- ✓ Écrou pour rainure en T
- ✓ Vis de fixation

Remarque :

pour longueurs de semelle supérieures, d'autres quantités de pièces sont nécessaires !

Autres largeurs et tailles de mors sur demande

Taille	N°	NCS	ESS	DSS	MFS	ZSS	UNI	VZA
Rainure de table 14	09540900	✓	✓	✓	✓	✓	✓	
Rainure de table 18	09540901	✓	✓	✓	✓	✓	✓	
Rainure de table 20	09540903	✓	✓	✓	✓	✓	✓	
Rainure de table 22	09540902	✓	✓	✓	✓	✓	✓	

Manivelle droite



Taille	N°	NCS	ESS	DSS	MFS	ZSS	UNI	VZA
Taille 10	02210660		✓	✓			✓	
Taille 12	02310660		✓	✓	✓		✓	✓
Taille 14	02410660		✓	✓	✓		✓	
Taille 17	02510660		✓	✓	✓	✓		
Taille 19	07520660		✓		✓	✓		

Manivelle coudée



Taille	N°	NCS	ESS	DSS	MFS	ZSS	UNI	VZA
Taille 10	03210662		✓	✓			✓	
Taille 12	08310662		✓	✓	✓		✓	✓
Taille 14	02410662		✓	✓	✓		✓	
Taille 17	07520664		✓	✓	✓	✓		
Taille 19	07520662		✓		✓	✓		

Clé à douille double



Taille	N°	NCS	ESS	DSS	MFS	ZSS	UNI	VZA
Taille 10	K03210		✓	✓			✓	
Taille 12	K03312		✓	✓	✓		✓	✓

Clé mixte spéciale (cliquet)



pour type	N°	Taille	NCS	ESS	DSS	MFS	ZSS	UNI	VZA
MFS 80	08330013	SW9		✓		✓			
MFS 100	08430013	SW10		✓	✓	✓			
MFS 125	08530013	SW14		✓	✓	✓			

Clé dynamométrique ½" et douilles

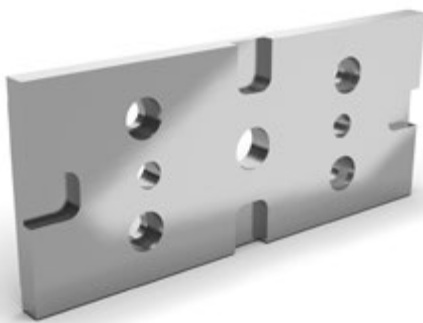


Clé dynamométrique avec plage de réglage de 20 – 200 Nm (avec actionnement gauche/droite – serrer/desserrer) pour le contrôle total du couple lors du serrage.

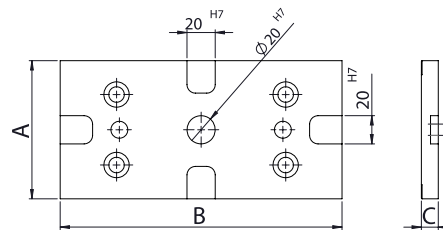
Type	N°	NCS	ESS	DSS	MFS	ZSS	UNI	VZA
Clé dynamométrique ½"	10100015	✓	✓	✓	✓	✓	✓	✓
Douille, taille 10	10100006							
Douille, taille 12	10100005							
Douille, taille 14	10100004							
Douille, taille 17	10100008							

En indiquant le type d'étau d'usinage (par ex. ZSS 80) nous fournirons la douille appropriée

Plaque de base



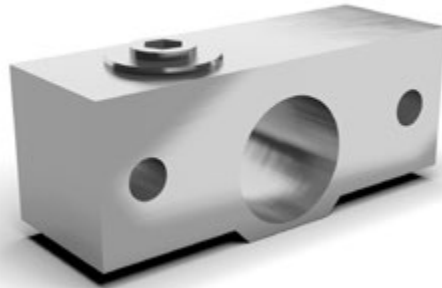
La plaque de base fait fonction d'adaptation entre l'étau d'usinage et la table de machine.



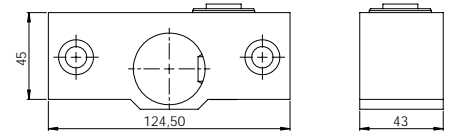
Taille	N°	A	B	C*	NCS	ESS	DSS	MFS	ZSS	UNI	VZA
80	033101041	98	200	12						✓	
80	033101042	98	230	12						✓	
80	033101043	98	246	12						✓	
80	033101044	98	315	12						✓	
125	035101041	147	245	16						✓	
125	035101042	147	315	16						✓	

*Dimensions ± 0,01 mm

Entraînement angulaire

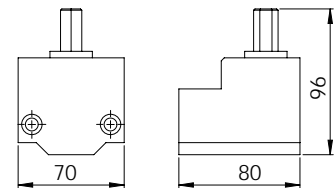


Dépasse du corps de base en cas de largeurs maximales de serrage.



N°	NCS	ESS	DSS	MFS	ZSS	UNI	VZA
09520800				✓			

Entraînement angulaire pour MFS-HD

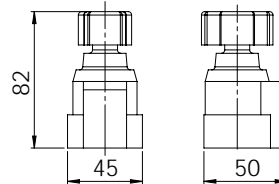


N°	pour type	NCS	ESS	DSS	MFS	ZSS	UNI	VZA
08330800	MFS 80 HD				✓			
08430800	MFS 100 HD				✓			
08530800	MFS 125 HD				✓			

Valve à siège manuelle

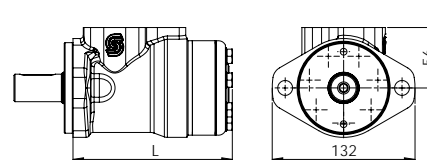


Actionnement mécanique directement sur l'étai d'usinage. Exécution de la valve à siège manuelle en fonction de la définition des tâches.



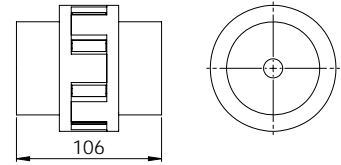
N°	pour type	NCS	ESS	DSS	MFS	ZSS	UNI	VZA
10054050	D 3-1 R	✓	✓		✓			
10054053	VP 1 Z	✓	✓		✓			

Moteur hydraulique OMP



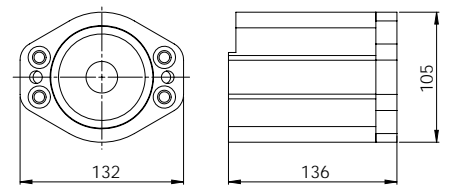
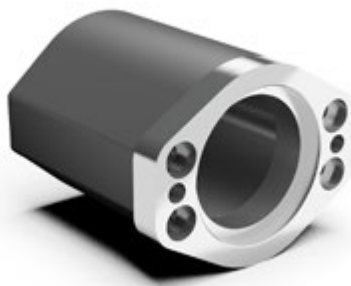
N°	Taille	L	NCS	ESS	DSS	MFS	ZSS	UNI	VZA
10051001	80	135		✓			✓		
10052001	100	137,5		✓			✓		
10052002	125	141		✓			✓		
10053001	160	145,5		✓			✓		

Accouplement flexible



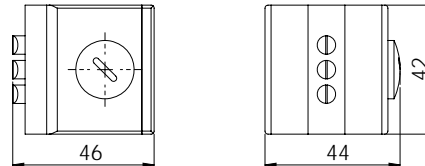
N°	NCS	ESS	DSS	MFS	ZSS	UNI	VZA
K60404202		✓				✓	

Corps d'accouplement avec bride



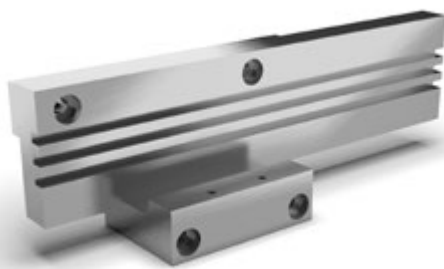
N°	NCS	ESS	DSS	MFS	ZSS	UNI	VZA
03550004		✓				✓	

Fin de course multipistes



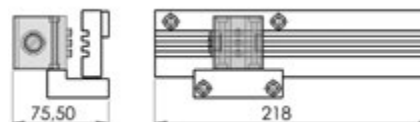
N° de commande	NCS	ESS	DSS	MFS	ZSS	UNI	VZA
K201500		✓			✓		

Kit de fixation pour la détection de position complet



composé de :

- ✓ plaque de fixation pour fin de course multipistes
- ✓ plaque rainurée à trois pistes
- ✓ plaque séparatrice pour plaque rainurée
- ✓ cames de commutation



N° de commande	NCS	ESS	DSS	MFS	ZSS	UNI	VZA
03550005		✓			✓		

Groupe hydraulique simple



N°		10054130				
Description :		Groupe hydraulique à un circuit sans conduite de retour. Avec réducteur de pression et pressostat.				
NCS	ESS	DSS	MFS	ZSS	UNI	VZA
✓	✓		✓		✓	

Groupe hydraulique 1 circuit



N°		10054131				
Description :		Groupe hydraulique à un circuit avec conduite de retour. Avec réducteur de pression et pressostat.				
NCS	ESS	DSS	MFS	ZSS	UNI	VZA
✓	✓		✓		✓	

Groupe hydraulique 2 circuits



N°		10054132				
Description :		Groupe hydraulique à deux circuits avec conduite de retour. Avec réducteur de pression et pressostat.				
NCS	ESS	DSS	MFS	ZSS	UNI	VZA
✓	✓		✓		✓	

Manomètre



N°		10054072				
Description :		Comprend le manomètre, avec raccord fileté droit, raccord fileté réglable en L, raccord fileté réglable en W				
NCS	ESS	DSS	MFS	ZSS	UNI	VZA
✓	✓		✓		✓	

Multiplicateur de pression avec convertisseur de médias Flexible hydraulique avec raccord rapide



N°	10061022					
Description :	Permet de transformer une pression pneumatique de 6,5 Bar en pression hydraulique de 400 Bar. Convertisseur de médias pour l'ouverture de l'étau d'usinage chez le MFS-HD. Approprié pour un étau d'usinage.					
NCS	ESS	DSS	MFS	ZSS	UNI	VZA
✓	✓		✓		✓	

N°	10054099					
Description :	Flexible pour haute pression hydraulique jusqu'à 500 Bar pour la connexion des étaux d'usinage. Avec maillage métallique de protection. Longueurs en précision millimétrique disponibles.					
NCS	ESS	DSS	MFS	ZSS	UNI	VZA
✓	✓		✓		✓	

Multiplicateur de pression Module de contrôle



N°	10061021					
Description :	Permet de transformer une pression pneumatique de 6,5 Bar en pression hydraulique de 400 Bar. Approprié pour un étau d'usinage.					
NCS	ESS	DSS	MFS	ZSS	UNI	VZA
✓	✓				✓	

N°	10055300					
Description :	Pour le contrôle du système hydraulique, commande manuelle des étaux d'usinage et intégration dans les commandes de la machine pour l'automatisation du serrage.					
NCS	ESS	DSS	MFS	ZSS	UNI	VZA
✓	✓		✓		✓	